

Itinéraire vers le centre d'évaluation IBR:

930 Willowbrook Rd.,
Building D/28
Staten Island, NY 10314

Depuis la rive Nord :

Depuis Staten Island Expwy, en direction de l'ouest, prendre la sortie Bradley Ave. et continuer jusqu'à Woolley Ave. Tourner à gauche sur Woolley. Continuer vers le sud sur Woolley Ave. jusqu'à Willowbrook Rd. Tourner à droite, aller jusqu'au portail situé au 930 Willowbrook Rd. Tourner à gauche, franchir le portail, rester à gauche jusqu'au premier panneau d'arrêt. Tournez à gauche et continuez jusqu'au bâtiment D sur votre droite (Bâtiment des sciences du comportement).

Depuis Staten Island Expwy, en direction de l'est, prendre la sortie Victory Blvd. et tourner à gauche au feu. Passer devant l'entrée du College of Staten Island et tourner à droite sur la voie de service de l'autoroute (S. Gannon Ave.). Tourner à droite sur Willowbrook Rd. et continuer jusqu'au portail situé sur votre droite au 930 Willowbrook Rd. Passez le portail et suivez les instructions ci-dessus.

Depuis la rive Sud :

Prendre Richmond Ave. Nord ; tournez à droite à Forest Hill Rd. (Costco). Continuer jusqu'à Willowbrook Rd. Tourner à gauche sur le chemin Willowbrook, passer le portail à gauche au 930 Willowbrook Rd. et suivre les indications ci-dessus.

IBR Behavioral Sciences
Building 930 Willowbrook Rd.,
Building d/28 Staten Island, NY
10314



Institute for Basic Research in Developmental Disabilities (IBR)



Centre d'évaluation de l'intervention précoce de IBR



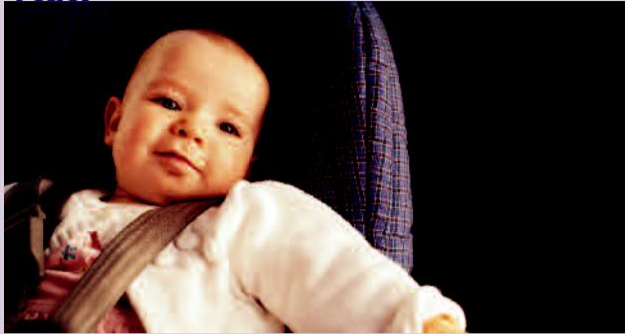
(718) 494-5361 | NY Relay System 711
www.opwdd.ny.gov/ibr



Office for People With Developmental Disabilities

A Division of the NYS Office for People With Developmental Disabilities (OPWDD)

Centre d'évaluation de l'intervention précoce de l'IBR



A propos du Centre

Le centre d'évaluation des interventions précoces de l'Institut de recherche fondamentale de l'État de New York (IBR) est spécialisé dans les évaluations complètes en centre pour les nouveau-nés, les nourrissons et les enfants en bas âge, de la naissance à l'âge de trois ans.

Le programme en centre de l'IBR fournit des évaluations du développement, notamment dans les domaines suivants

- Développement cognitif (réflexion, mémoire et résolution de problèmes)
- Développement de la parole et du langage
- Développement moteur
- Développement social et émotionnel
- le comportement adaptatif
- Traitement sensoriel

Nos spécialités

Nous proposons une évaluation hautement spécialisée qui a été mise au point pour les bébés à haut risque, de la naissance à l'âge d'un mois, et qui est capable de fournir des informations sur le développement précoce afin d'assurer l'introduction la plus rapide possible d'une intervention.

IBR possède également une vaste expérience en matière de dépistage et d'évaluation diagnostique de l'autisme.

Références des évaluateurs

Nos évaluateurs sont tous agréés par l'État, licenciés et/ou certifiés conformément aux réglementations de l'État de New York et sont sous

contrat avec la ville de New York. Notre équipe a de nombreuses années d'expérience dans l'évaluation des nouveau-nés, des nourrissons et des enfants en bas âge qui présentent un risque ou un retard de développement ou des handicaps.

Admissibilité aux services

L'admissibilité aux services d'intervention précoce est déterminée par nos évaluateurs agréés par l'État qui sont sous contrat avec la ville de New York. Notre centre travaillera avec le Bureau d'intervention précoce de la ville de New York et la famille pour élaborer un plan de services répondant au mieux aux besoins de l'enfant. Tous les services doivent être autorisés par le Bureau d'intervention précoce de la ville de New York, qui prendra ensuite les dispositions nécessaires pour que les prestataires de services fournissent des services à votre enfant.

Si les services d'intervention précoce sont offerts dans des milieux de garde d'enfants ou des lieux communautaires qui exigent des frais, le parent est responsable de payer tous les coûts associés à l'accès au service de garde d'enfants ou au lieu communautaire.

Références

Pour demander une évaluation d'intervention précoce, appelez le programme d'intervention précoce de la ville de New York dans l'arrondissement où vous vivez, ou appelez le 311.

Staten Island	718-420-5350
Brooklyn:	718-722-2998
Manhattan:	212-487-7071
Queens:	718-271-6114
Bronx:	718-410-4504

- Toutes les évaluations sont effectuées sans frais pour les parents, mais la municipalité peut faire appel à l'assurance maladie de la famille ou de l'enfant pour obtenir un remboursement.

- Le Centre d'intervention précoce de IBR est agréé par le Département de la santé de l'État de New York et est sous contrat avec le Département de la santé et de l'hygiène mentale de la ville de New York.

- Le programme d'intervention précoce de la ville de New York est un programme public financé par l'État de New York et le gouvernement du comté.

