



Office for People With Developmental Disabilities



Front Door

পরিষেবা অ্যাক্সেস করা



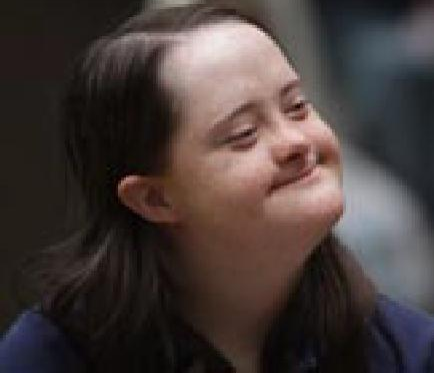


OPWDD: জনগণের প্রয়োজন সর্বাগ্রে



বিষয়বস্তুর তালিকা

I. Front Door এ আপনাকে স্বাগত জানাই	
Front Door কী?	4
এই নির্দেশিকার উদ্দেশ্য কী?	4
আমি কোথা থেকে শুরু করব?	5
অফিস ফর দ্য পিপল উইথ ডেভেলপমেন্টাল ডিসেবিলিটিস (OPWDD) এর পরিচয়	5
OPWDD এর পরিকাঠামো কীভাবে তৈরি হয়েছে	5
II. যোগ্যতা	6
OPWDD এর যোগ্যতার মূল্যায়ন	6
OPWDD এর যোগ্যতা নির্ধারণ বিষয়ে প্রায়ই জানতে চাওয়া প্রশ্নসমূহ	7
III. মেডিকেড এবং OPWDD পরিষেবা	11
বাড়ি এবং কমিউনিটি-ভিত্তিক পরিষেবাগুলিতে ছাড় পাবার জন্য কীভাবে তালিকাভুক্ত হতে হয়	11
মেডিকেড এবং HCBS ছাড় পাবার বিষয়ে প্রায়ই জানতে চাওয়া প্রশ্নসমূহ	11
IV. পরিকল্পনা করা	14
মূল্যায়নের প্রক্রিয়া	14
ব্যক্তি-কেন্দ্রিক পরিকল্পনা করা	15
স্কুল থেকে OPWDD তে শিক্ষার্থীদের ট্রানজিশন	15
V. কেয়ার ম্যানেজমেন্ট	16
কেয়ার ম্যানেজমেন্ট কী?	16
কেয়ার ম্যানেজাররা অবহিত পছন্দের প্রচার এবং সহায়তা করে	17
সার্কুল অফ সাপোর্ট: ব্যক্তিগতকৃত পরিষেবাগুলি ব্যবহার করে বিকাশ ঘটানো	
ব্যক্তি-কেন্দ্রিক পরিকল্পনা করা	17
আপনার জীবন পরিকল্পনা	17
VI. পরিষেবাসমূহ	18
OPWDD সহায়তা এবং পরিষেবাসমূহ	18
সহায়তা এবং পরিষেবাগুলির স্ব-নির্দেশনা	19
নিয়োগকারী এবং বাজেট কর্তৃপক্ষ	19
বিকাশজনিত প্রতিবন্ধিতা থাকা মানুষের স্ব-নির্দেশিত জীবন:	
গল্প এবং অন্তর্দৃষ্টি	19
কমিউনিটিতে স্থায়ীভাবে বসবাস - অ্যাপার্টমেন্ট এবং আবাসন	20
কমিউনিটির আবাসিক সেটিংস	20
কর্মসংস্থান এবং ডে সহায়তাসমূহ	20
পারিবারিক সহায়তা পরিষেবাসমূহ	22
সহায়ক প্রযুক্তি এবং চিকিৎসা ও আচরণগত স্বাস্থ্য	22
আপনার গতিপথ নির্ধারণ করা	23
যোগাযোগের তথ্য	23
ডেভেলপমেন্টাল ডিসেবিলিটিস রিজনাল অফিসের মানচিত্র	24
VII. পরিশিষ্ট, OPWDD যোগ্যতা নির্ধারণ সম্পর্কিত বিস্তারিত তথ্য	26
যোগ্যতা নির্ধারণের অনুরোধের জন্য প্রয়োজনীয় নথিপত্র	26
রোগনির্ণয়ের মূল্যায়ন	27
বৌদ্ধিক এবং অভিযোজিত আচরণের গ্রহণযোগ্য ব্যবস্থা	27
বুদ্ধিবৃত্তিক কার্যকলাপের গ্রহণযোগ্য ব্যবস্থা	27
অভিযোজিত আচরণের গ্রহণযোগ্য ব্যবস্থা	27
3-ধাপের যোগ্যতা নির্ধারণ প্রক্রিয়া	28
প্রক্রিয়ার ফ্লো চার্ট	29
দ্রষ্টব্য	30



নিউ ইয়র্ক স্টেট অফিস ফর পিপল উইথ ডেভেলপমেন্টাল ডিসেবিলিটিস Front Door-এ আপনি স্বাগত!

Front Door কী?

Front Door হল সেই পদ্ধতি যেভাবে আপনি পরিষেবাগুলি অ্যাক্সেস করেন।

আপনাকে একটি সমৃদ্ধতর, আরও পরিপূর্ণ জীবনের দরজা খুলতে সহায়তা করা নিউ ইয়র্ক স্টেট অফিস ফর পিপল উইথ ডেভেলপমেন্টাল ডিসেবিলিটিস (OPWDD) এর লক্ষ্য। আমাদের Front Door বিকাশগত প্রতিবন্ধিতা থাকা ব্যক্তিদের জন্য সহায়তা পরিকল্পনা করার জন্য একটি ব্যক্তি-কেন্দ্রিক দৃষ্টিভঙ্গি সরবরাহ করে।

Front Door প্রক্রিয়াটি আপনাকে OPWDD-র পরিষেবাগুলি পাবার জন্য যোগ্য কিনা তা খুঁজে বের করার সাথে সংশ্লিষ্ট পদক্ষেপগুলির মাধ্যমে আপনাকে দিশা নির্দেশ করবে, আপনার পরিষেবার চাহিদাগুলি, লক্ষ্য এবং পছন্দগুলি সনাক্ত করবে এবং সেই পরিষেবাগুলি পাওয়ার জন্য একটি পরিকল্পনা নিয়ে কাজ করতে আপনাকে সহায়তা করবে।

Front Door প্রক্রিয়ার লক্ষ্য হল এমন সহায়তা এবং পরিষেবাগুলি সরবরাহ করা যা ব্যক্তিদের এবং পরিবারের সদস্যদের তাদের দক্ষতা, ভাষা এবং সাংস্কৃতিক মূল্যবোধ এবং ঐতিহ্যের প্রতি শ্রদ্ধাশীল উপায়ে সহায়তা করে।

এই নির্দেশিকার উদ্দেশ্য

এই নির্দেশিকার উদ্দেশ্য হল OPWDD -এর Front Door প্রক্রিয়াটি ব্যাখ্যা করা। এই বিশদ নির্দেশিকাটি আপনাকে OPWDD সরবরাহ করে এমন পরিষেবাগুলি এবং সেগুলি কীভাবে আপনার জীবনের সাথে মানানসই হতে পারে তা বুঝতে সহায়তা করবে। নির্দেশিকাটি আপনাকে OPWDD সহায়তা এবং পরিষেবাগুলির জন্য যোগ্য হতে আপনার কী প্রয়োজন তাও বলে। যার মধ্যে নিম্নলিখিতগুলি অন্তর্ভুক্ত:

- আপনার বিকাশগত প্রতিবন্ধিতার সাথে সম্পর্কিত প্রাপ্ত তথ্য,
- মেডিকেড যোগ্যতা, এবং
- হোম অ্যান্ড কমিউনিটি-বেসড সার্ভিসেস (HCBS) এর ছাড় পাবার কর্মসূচীতে তালিকাভুক্তি। বেশিরভাগ OPWDD সহায়তাগুলির জন্য এই ছাড় পাবার কর্মসূচীর মাধ্যমে অর্থাৎ করা হয়।

এই নির্দেশিকাটি আপনার এবং/অথবা আপনার পরিবারের সদস্যের জন্য উপলব্ধ পছন্দগুলির রূপরেখাও দেবে।

লক্ষ্য বিষয়ক বিবৃতি: আমরা
বিকাশগত প্রতিবন্ধকতা থাকা
ব্যক্তিদের সমৃদ্ধতর জীবন
যাপনে সহায়তা করি।

আমি কোথা থেকে শুরু করব?

OPWDD পরিষেবাগুলির জন্য পরিকল্পনা করতে আপনাকে প্রস্তুত হতে সহায়তা করার জন্য, আপনাকে OPWDD এর opwdd.ny.gov/get-started ওয়েবসাইটে Front Door ভিডিওগুলি দেখতে বলা হবে। ভিডিওগুলি নিম্নলিখিত বিষয়ে মূল্যবান তথ্য শেখার একটি উপায়:

- সহায়তা এবং পরিষেবাগুলি যা আপনার পক্ষে সঠিক হতে পারে এবং কীভাবে সেগুলি অ্যাক্সেস করবেন
- ব্যক্তি এবং পরিবারকে সহায়তা করার জন্য OPWDD যে পছন্দগুলি সরবরাহ করে
- Front Door প্রক্রিয়া কীভাবে কাজ করে

অফিস ফর পিপল উইথ ডেভেলপমেন্টাল ডিসেবিলিটিস এর পরিচয়

দ্য নিউ ইয়র্ক স্টেট অফিস ফর পিপল উইথ ডেভেলপমেন্টাল ডিসেবিলিটিস (OPWDD) বৌদ্ধিক প্রতিবন্ধিতা, সেরিব্রাল পালসি, মৃগী রোগ, মায়বিক প্রতিবন্ধকতা, অটিজম, ফ্যামিলিয়াল ডাইসোটোনোমিয়া এবং প্রাডার-উইলি সিনড্রোম সহ বিকাশগত প্রতিবন্ধিতা থাকা নিউ ইয়র্কবাসীদের জন্য পরিষেবাগুলির মধ্যে সমন্বয় সাধনের জন্য দায়বদ্ধ। এটি সরাসরি ও অ-লাভজনক পরিষেবাদানকারী সংস্থাগুলির নেটওয়ার্কের মাধ্যমে পরিষেবা সরবরাহ করে থাকে।

OPWDD পরিবার এবং ব্যক্তিদের সাথে আমাদের শক্তিশালী কাজের অংশীদারিত্বের জন্য গর্বিত। এই অংশীদারিত্বটি ক্রমবর্ধমান সংখ্যক ব্যক্তিকে তাদের কমিউনিটিগুলিতে বৃহত্তর স্বাধীনতার সাথে বসবাস করতে সহায়তা করার জন্য সিস্টেমটি যেভাবে বিকশিত হয়েছে তাকে আকার দিয়েছে।

সহায়তা এবং পরিষেবাগুলি স্টেট জুড়ে কমিউনিটি সেটিংসে সরবরাহ করা হয় এবং এর মধ্যে দীর্ঘমেয়াদী শুশ্রূষা করার পরিষেবা যেমন হ্যাবিলিটেশন এবং আবাসিক সহায়তা অন্তর্ভুক্ত। ব্যক্তি এবং তাদের পরিবারগুলি তাদের নিজস্ব পরিষেবাগুলি পরিচালনা করতে এবং তাদের যে কোনও বা সমস্ত পরিষেবা স্ব-পরিচালনা করে তাদের নিজস্ব সমস্যা সামলানোর বিকল্প বেছে নিতে পারেন। OPWDD চলমান চাকরি করার কোচিং, চাকরি ম্যাচ করা এবং বৃত্তিমূলক প্রশিক্ষণ সহ কর্মসংস্থান সহায়তাও সরবরাহ করে।

উপরন্তু, OPWDD পরিবারগুলিকে তাদের প্রিয়জনদের শুশ্রূষা করায় সহায়তা করার জন্য পরিকল্পিত পারিবারিক সহায়তা পরিষেবা সরবরাহ করে যারা তাদের পরিবারের বাড়িতে পূর্ণ-সময়ের জন্য বাস করেন।

OPWDD এর কাঠামো কীভাবে গড়ে তোলা হয়

পাঁচটি ডেভেলপমেন্টাল ডিসেবিলিটিস রিজনোল অফিস (DDRO) অ-লাভজনক সরবরাহকারী পরিষেবাগুলির সমন্বয় ও তত্ত্বাবধান করে এবং Front Door প্রক্রিয়া পরিচালনা করে। OPWDD এর সাথে আপনার বেশিরভাগ কথোপকথন আপনার স্থানীয় DDRO এর মাধ্যমে হবে। আপনি OPWDD দ্বারা অর্থায়িত অলাভজনক সংস্থাগুলির সাথেও কথোপকথন চালাতে পারেন।

OPWDD ছয়টি আঞ্চলিক-ভিত্তিক স্টেট অপারেশন অফিসও পরিচালনা করে যা সরাসরি নিউ ইয়র্ক স্টেট দ্বারা চালিত পরিষেবাগুলি পরিচালনা করে।

OPWDD কেয়ার কোঅর্ডিনেশন অর্গানাইজেশন (CCO)-গুলির সাথে অংশীদারিত্বে কাজ করে যাতে পরিষেবা পরিকল্পনাগুলির বিকাশ এবং রক্ষণাবেক্ষণে জনসাধারণকে সহায়তা করা যায়।

OPWDD -এর সাথে যোগাযোগ করা এবং যোগাযোগ বজায় রাখার উপায়

OPWDD ওয়েবসাইট:
www.opwdd.ny.gov

OPWDD ফেসবুক পৃষ্ঠা:
www.facebook.com/NYSOPWDD

OPWDD এর ইমেইল ঠিকানা:
info@opwdd.ny.gov

আপনার যে কোনও অনুসন্ধান 1-866-946-9733 নম্বরে OPWDD -এর ইনফরমেশন লাইনের প্রতি নির্দেশিত হতে পারে।

আরও তথ্যের জন্য এই নির্দেশিকার 24-25 পৃষ্ঠাগুলি দেখুন।



যোগ্যতা

সহায়তা অ্যাক্সেস করার চাবিকাঠি

বেশিরভাগ OPWDD পরিষেবাগুলি অ্যাক্সেস করতে সক্ষম হওয়ার জন্য, বেশিরভাগ ব্যক্তির নিম্নলিখিত বিষয়গুলি প্রয়োজন হবে:

- প্রমাণ দিন যে তাদের একটি বিকাশগত প্রতিবন্ধিতা রয়েছে
- মেডিকেডে নাম তালিকাভুক্ত করুন (যদি প্রয়োজন হয়), এবং
- OPWDD হোম অ্যান্ড কমিউনিটি বেসড সার্ভিসেস ওয়েইভার-এ নাম তালিকাভুক্ত করুন (যদি প্রয়োজন হয়)

OPWDD এর যোগ্যতার মূল্যায়ন

যোগ্যতা মূল্যায়নের প্রক্রিয়াটি হল, এমন এক প্রক্রিয়া যে উপায়ে OPWDD নির্ধারণ করে যে আপনার কোনও বিকাশগত প্রতিবন্ধিতা রয়েছে কিনা এবং আপনি OPWDD এর সহায়তা এবং পরিষেবাগুলি পাবার যোগ্য কিনা।

যোগ্যতা মূল্যায়ন প্রক্রিয়াটি নিউ ইয়র্ক স্টেট জুড়ে অবস্থিত OPWDD -এর পঁচটি ডেভেলপমেন্টাল ডিসেবিলিটি রিজনাল অফিস (DDRO) এর মধ্যে একটিতে শুরু হয়। আপনি এবং আপনার পরিবার DDRO-তে উপকরণ এবং রেকর্ডগুলি জমা দেন, যেমন চিকিৎসা পেশাদারদের দ্বারা পরিচালিত মূল্যায়নের প্রতিবেদন। একজন কেয়ার ম্যানেজার আপনাকে এই প্রক্রিয়ায় সহায়তা করতে পারেন।

যোগ্যতাসম্পন্ন DDRO কর্মীরা আপনার প্রতিবন্ধিতা নিউ ইয়র্ক স্টেট আইনে উল্লিখিত প্রয়োজনীয়তাগুলি পূরণ করে কিনা তা দেখতে এই তথ্যটি মূল্যায়ন করে। যদি এটি প্রয়োজনীয়তাগুলি পূরণ করে তবে আপনার একটি বিকাশগত প্রতিবন্ধিতা রয়েছে বলে মনে করা হয় এবং আপনি OPWDD পরিষেবাগুলির জন্য যোগ্য হন। (অনুগ্রহ করে মনে রাখবেন: বেশিরভাগ সহায়তা এবং পরিষেবাগুলিতে অ্যাক্সেস পেতে মেডিকেডে তালিকাভুক্তির মতো অতিরিক্ত পদক্ষেপগুলি নেওয়া প্রয়োজন হয়।)

আপনার অবস্থার জটিলতার উপর নির্ভর করে, যোগ্যতা নির্ধারণের প্রক্রিয়াটির একাধিক বিশেষায়িত মূল্যায়ন থেকে প্রতিবেদন পাওয়ার প্রয়োজন হতে পারে। একবার মুখোমুখি সাক্ষাৎকারও এই প্রক্রিয়ার অংশ হতে পারে।

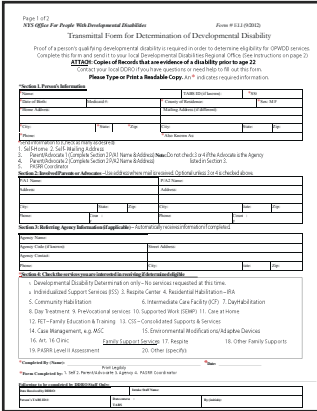
TABS আইডি এবং ট্রান্সমিটাল ফর ডেভেলপমেন্টাল ডিসেবিলিটি ফর্মের জন্য অনুরোধটি অবশ্যই সমস্ত অনুরোধের সাথে একসাথে যোগ্যতা নির্ধারণের জন্য DDRO এর কাছে পাঠাতে হবে। যোগ্যতার অনুরোধ এবং সহায়ক নথিপত্র অবশ্যই DDRO এর সেই যোগ্যতা সমন্বয়কারীর কাছে পাঠাতে হবে যেখানে আপনি থাকেন।

যোগ্যতা নির্ধারণ কীভাবে কাজ করে সে সম্পর্কে বিস্তারিত তথ্যের জন্য, অনুগ্রহ করে এই নির্দেশিকার শেষে থাকা পরিশিষ্টটি দেখুন।

আপনি OPWDD ওয়েবসাইটে ট্রান্সমিটাল ফর ডিটার্মিনেশন অফ ডেভেলপমেন্টাল ডিসেবিলিটি ফর্মটি খুঁজে পেতে পারেন।
 মুখ্যপৃষ্ঠায় "রিসোর্স" -এ যান,
 "ফর্মস" বাছুন এবং নিচে ক্লিক করে
 "এলিজিবিলিটি ফর্ম অ্যান্ড
 ইনফরমেশন" পর্যন্ত আসুন।

অথবা, কেবল আপনার ব্রাউজারে এই
 ঠিকানাটি টাইপ করুন:

[http://www.opwdd.ny.gov/
 node/1018](http://www.opwdd.ny.gov/node/1018)



OPWDD এর যোগ্যতা নির্ধারণ বিষয়ে প্রায়ই জানতে চাওয়া প্রশ্নসমূহ

যোগ্যতা নির্ধারণ কী?

OPWDD সহায়তা এবং পরিষেবাগুলি চান এমন প্রতিটি ব্যক্তির ব্যক্তিগত ভাবে যোগ্যতা মূল্যায়ন করানোর অধিকার রয়েছে। এই মূল্যায়নটি নির্ধারণ করবে যে তাদের এমন কোনও শর্ত রয়েছে কিনা যা যোগ্যতা অর্জনের জন্য দরকার - বা যা ব্যক্তিকে "যোগ্য" করে তোলে - OPWDD থেকে পরিষেবা এবং সহায়তা পাবার জন্য।

OPWDD সহায়তা বা পরিষেবাগুলির জন্য যোগ্যতা মূল্যায়নের জন্য কারা অনুরোধ করতে পারে?

কোনও ব্যক্তি বা তাদের শুশ্রূষাকারী, অভিভাবক, প্রবক্তা বা কেয়ার ম্যানেজাররা OPWDD দ্বারা সরবরাহকৃত সহায়তা এবং পরিষেবাগুলি পেতে বা তার জন্য অর্থ প্রদানের জন্য আবেদন করতে পারেন। আবেদন করা এবং মূল্যায়ন করার প্রক্রিয়াকে যোগ্যতা নির্ধারণ প্রক্রিয়া বলা হয়।

কারা সিদ্ধান্ত নেয় যে কোনও ব্যক্তি OPWDD পরিষেবার জন্য যোগ্য কিনা?

OPWDD নির্ধারণ করে যে কোনও ব্যক্তির বিকাশগত প্রতিবন্ধিতা রয়েছে কিনা এবং সে OPWDD-অর্থায়িত পরিষেবাগুলির জন্য যোগ্যতার সমস্ত শর্ত পূরণ করে কিনা।

OPWDD পরিষেবার জন্য যোগ্য হওয়ার জন্য একজন ব্যক্তির কী প্রয়োজন?

কোনও ব্যক্তি OPWDD পরিষেবাগুলির জন্য যোগ্য হওয়ার জন্য, নিউ ইয়র্ক স্টেট মেন্টাল হাইজিন ল অনুসারে নিম্নলিখিত বিষয়গুলি থাকা প্রয়োজন হয়:

1. একটি বিকাশগত প্রতিবন্ধিতার উপস্থিতি যা নির্দিষ্ট যোগ্যতা নির্ণয় বা শর্ত দ্বারা বর্ণনা করা হয়,
2. প্রতিবন্ধিতাটি ব্যক্তিটি 22 বছর বয়সে পৌঁছানোর আগে ঘটেছিল,
3. প্রতিবন্ধিতাটি অনির্দিষ্টকালের জন্য বা স্থায়ীভাবে অব্যাহত থাকবে বলে আশা করা যেতে পারে, এবং
4. প্রতিবন্ধিতাটি সমাজে স্বাভাবিকভাবে কাজ করার জন্য কোনও ব্যক্তির সক্ষমতার উপরে একটি উল্লেখযোগ্য প্রতিবন্ধকতার কারণ হয়।

বিকাশগত প্রতিবন্ধিতাগুলি কী?

বিকাশগত প্রতিবন্ধিতা হল এমন এক বিশেষ অবস্থা যা শিশুর জন্মের আগে থেকে 22 বছর বয়স পর্যন্ত যে কোনও সময় ঘটতে পারে। একটি বিকাশগত প্রতিবন্ধিতা বিভিন্ন রূপে দেখা দিতে পারে। বিকাশগত প্রতিবন্ধিতাগুলি "বিকাশগত বিলম্ব" থেকে আলাদা যা বৃদ্ধি বা দক্ষতার এক বা একাধিক ক্ষেত্রে পিছিয়ে পড়ে। ক্লাসরুমে বিশেষ সহায়তা সহ প্রারম্ভিক হস্তক্ষেপ পরিষেবা এবং বিশেষ শিক্ষা পরিষেবা প্রদানের মাধ্যমে বিকাশগত বিলম্বগুলি হ্রাস করা যেতে পারে। একটি বিকাশগত প্রতিবন্ধিতা একটি শিশুকে তুলনামূলক ভাবে ধীরে ধীরে বিকশিত হবার কারণ হতে পারে, বা শারীরিক অসুবিধা এবং সীমাবদ্ধতা থাকতে পারে, বা শিক্ষা গ্রহণ করায় এবং বৃদ্ধি পাওয়ায় সমস্যা হতে পারে এবং ব্যক্তির সারা জীবন ধরে তা চলতে থাকতে পারে। কখনও কখনও কোনও ব্যক্তির একাধিক সমস্যার পরিস্থিতি বা প্রতিবন্ধিতা থাকে যা বিকাশগত প্রতিবন্ধিতা হিসাবে যোগ্যতা অর্জন করে।

OPWDD যোগ্যতার জন্য একজন যোগ্যতা অর্জনকারী ব্যক্তির বিকাশগত প্রতিবন্ধিতাগুলির মধ্যে রয়েছে, তবে তা এই তালিকার মধ্যেই সীমাবদ্ধ নয়, বৌদ্ধিক প্রতিবন্ধিতা, অটিজম, সেরিব্রাল পালসি, মৃগী রোগ, পারিবারিক ডাইসোটোনোমিয়া, প্রাডার-উইলি সিনড্রোম এবং স্নায়বিক দুর্বলতা (কেন্দ্রীয় স্নায়ুতন্ত্রের সাথে সংশ্লিষ্ট আঘাত, বিকৃতি বা রোগ)।

কোন সমস্যাটি বিকাশগত প্রতিবন্ধিতা হিসাবে বিবেচিত হয় না?

- মানসিক অসুস্থতা (যেমন, বাই-পোলার ডিসঅর্ডার বা হতাশা)
- ইন্দ্রিয়, মোটর দক্ষতা বা শারীরিক ক্ষমতার হ্রাস বা অনুপস্থিতি
- সেরিব্রাল পালসি, খিঁচুনির ব্যাধি বা মস্তিষ্কের আঘাতের মতো হালকা ধরনের অবস্থা, যদি "যথেষ্ট প্রতিবন্ধিতার" কোনও প্রমাণ না থাকে

কোনও ব্যক্তি OPWDD এর জন্য যোগ্যতা অর্জন করতে পারেন যদি উপরে তালিকাভুক্ত শর্তগুলির পাশাপাশি তিনি বিকাশগত প্রতিবন্ধিতা থাকার মতো যোগ্যতা সম্পন্ন হয়ে থাকেন।



"সাবস্ট্যানশিয়াল হ্যান্ডিক্যাপ" বা যথেষ্ট প্রতিবন্ধিতা বলতে কী বোঝায়?

OPWDD এর যোগ্যতা অর্জনের জন্য, "সাবস্ট্যানশিয়াল হ্যান্ডিক্যাপ" থাকার অর্থ হল একটি বিকাশগত প্রতিবন্ধিতা এতটাই গুরুতর যে এটি কোনও ব্যক্তির পক্ষে স্বাধীনভাবে দৈনন্দিন জীবনযাপন করা খুব কঠিন করে তোলে। যোগ্যতাসম্পন্ন পেশাদারদের বিকাশমূলক প্রতিবন্ধকতা এবং দৈনন্দিন জীবনযাত্রা এবং কার্যকলাপে অসুবিধা থাকা ব্যক্তিদের মূল্যায়ন করার জন্য প্রশিক্ষণ দেওয়া হয়।

কোনও ব্যক্তি OPWDD যোগ্যতার জন্য সমস্ত প্রয়োজনীয়তা পূরণ করছেন তা দেখানোর জন্য কী ধরনের রেকর্ড থাকা প্রয়োজন?

সাধারণভাবে, OPWDD যোগ্যতা মূল্যায়নের রেকর্ডগুলিতে ব্যক্তির বৈদিক কার্যকারিতার বর্তমান বা সাম্প্রতিক মনস্তাত্ত্বিক পরীক্ষার প্রতিবেদন, ব্যক্তিটির "অভিযোজিত" আচরণের কার্যকলাপের একটি মানসম্মত মূল্যায়ন, একটি সামাজিক/বিকাশগত (বা মনোসামাজিক) ইতিহাস এবং ব্যক্তির স্বাস্থ্যের স্থিতি নির্দেশকারী মেডিকেল প্রতিবেদন অন্তর্ভুক্ত থাকবে। বিশেষ চিকিৎসাগত পরিস্থিতি, জিনগত ব্যাধি বা স্নায়বিক প্রতিবন্ধিতা থাকা শিশু বা প্রাপ্তবয়স্কদের জন্য, এই অবস্থা বা ব্যাধিগুলি নির্ণয়ের বিষয়টি নিশ্চিত করে এমন মেডিকেল রেকর্ডগুলি থাকা প্রয়োজন। শিক্ষাগত রেকর্ড (শিক্ষার্থীটি ইন্ডিভিজুয়ালাইজড এডুকেশন প্রোগ্রাম, যাকে IEP-ও বলা হয় এবং রিপোর্ট কার্ডগুলি) থাকা সহায়ক হতে পারে। DDRO কর্মীরা অতিরিক্ত প্রশ্নের উত্তর দিতে পারেন, রেকর্ডের প্রয়োজনীয়তাগুলি আরও বিশদভাবে ব্যাখ্যা করতে পারেন এবং আবেদনকারী এবং তাদের প্রতিনিধিদের অনুমতি দেওয়ার এবং মূল্যায়ন এবং অন্যান্য রেকর্ডগুলির অনুলিপি দেখাবার অনুরোধ করার বিষয়ে পরামর্শ দিতে পারেন।

শিশুদের জন্য যোগ্যতা কীভাবে নির্ধারিত হয়?

জন্মের পর থেকে আট বছর বয়সের শিশুদের জন্য, যোগ্যতা মূল্যায়নের প্রয়োজনীয়তা প্রাপ্তবয়স্কদের মতো একই, যদিও যোগ্যতার শর্তের প্রয়োজনীয়তার বিষয়ে নমনীয়তার সুযোগ থেকে যায়। কখনও কখনও শিশুদের OPWDD সহায়তা বা পরিষেবাগুলির জন্য অস্থায়ী যোগ্যতা থাকার মান্যতা দেওয়া হয়।

"প্রভিশনাল এলিজিবিলিটি" বা অস্থায়ী যোগ্যতা কী?

কিছু ক্ষেত্রে, কোনও শিশুর অক্ষমতা এবং চাহিদার চিকিৎসাগত বিচারের উপর ভিত্তি করে, DDRO একটি শিশুকে অস্থায়ী যোগ্যতা থাকার মান্যতা দিতে পারে। অস্থায়ী যোগ্যতার অর্থ হল একটি শিশু সীমিত সময়ের জন্য OPWDD সহায়তা এবং পরিষেবা পেতে পারে। সময়কাল শেষ হওয়ার আগে, OPWDD-কে অবশ্যই শিশুর অবস্থা এবং কার্যকলাপ সম্পর্কে আপডেট করা তথ্যের মূল্যায়ন করতে হবে যাতে শিশুটি তখনও সহায়তা এবং পরিষেবাগুলির জন্য যোগ্য কিনা তা দেখা যেতে পারে। কিছু শিশুদের অস্থায়ী যোগ্যতা থাকার কারণ হল তাদের বিকাশগত বিলম্বের স্তর যোগ্যতা অর্জনের মতো হয়ে থাকতে পারে যা তাদের বড়ো হওয়ার সাথে সাথে এর পরও পরিবর্তন হতে বা উন্নতি করতে পারে। অস্থায়ী যোগ্যতাসম্পন্ন সমস্ত শিশুকে তাদের অষ্টম জন্মদিনের আগে আবার মূল্যায়ন করতে হবে, তবে কিছু ক্ষেত্রে আগেও মূল্যায়ন করা যেতে পারে। DDRO সিদ্ধান্ত নেবে যে কখন শিশুটিকে আবার মূল্যায়ন করা উচিত এবং অস্থায়ী যোগ্যতা সম্পন্ন কোনও শিশু এর পরও OPWDD সহায়তা এবং পরিষেবাগুলি পাবার জন্য যোগ্য কিনা।

শিশুদের জন্য "বিকাশগত বিলম্ব হবার মতো যোগ্যতার স্তর" কী?

নিউ ইয়র্ক স্টেট এডুকেশন ল-এর এমন মানদণ্ড রয়েছে যা ব্যাখ্যা করে যে আট বছরের কম বয়সী শিশুর বিলম্বের সম্ভাব্য ধরন এবং স্তরগুলি কীভাবে পরিমাপ করা যায়। এই নিয়মগুলি শিশুটির বিলম্ব শিশুর স্বাভাবিক জীবনযাপনের ক্ষমতাকে কতটা ক্ষতিগ্রস্ত করে তা নির্ধারণ করতে সহায়তা করে। বিকাশগত বিলম্বের ধরন এবং স্তর সম্পর্কে এই তথ্য সাধারণত একটি রিপোর্টে দেওয়া থাকে যা OPWDD যোগ্যতার জন্য মূল্যায়ন করা হয়।

OPWDD যোগ্যতার জন্য আবেদন করার কি কোনও বয়সসীমা রয়েছে?

OPWDD যোগ্যতার জন্য অনুরোধ করার জন্য কোনও বয়সসীমা নেই। যোগ্যতার স্থিতি শৈশব কাল থেকে একজন ব্যক্তির সারা জীবন জুড়ে মূল্যায়ন করা যেতে পারে। সচেতন হওয়া গুরুত্বপূর্ণ তবে কোনও ব্যক্তির বয়সের কারণে 22 বছর বয়সে পৌঁছানোর আগে তার প্রতিবন্ধিতা উপস্থিত ছিল কিনা সেই প্রমাণ খুঁজে পাওয়ার ক্ষমতা ক্ষতিগ্রস্ত হতে পারে। কোনও ব্যক্তির বয়স বাড়ার সাথে সাথে স্কুল, ক্লিনিক, হাসপাতাল এবং অন্যান্য সেটিংস থেকে রেকর্ড এবং রিপোর্টগুলি খুঁজে পাওয়া আরও কঠিন হয়ে উঠতে পারে যা দেখাতে পারত যে কোনও ব্যক্তির অবস্থা OPWDD যোগ্যতা অর্জনের জন্য বয়সের প্রয়োজনীয়তা পূরণ করে কিনা।

OPWDD কীভাবে এমন শিশুদের সাথে কাজ করে যারা সেই বয়সের কাছাকাছি চলে আসছে যখন তারা আর স্কুল বা সামাজিক পরিষেবা প্রোগ্রামের জন্য যোগ্য হবে না বরং তাদের প্রাপ্তবয়স্কদের পরিষেবাগুলির প্রয়োজন হতে পারে?

OPWDD স্কুল, ফস্টার কেয়ার এজেন্সি এবং অন্যান্য প্রোগ্রামগুলির সাথে ঘনিষ্ঠভাবে কাজ করে যা শিশুদের এই পরিষেবাগুলি থেকে ট্রানজিশনের পরিকল্পনা করার জন্য পরিষেবা সরবরাহ করে যখন শিশুটি সেগুলি গ্রহণ করার পক্ষে খুব বড়ো হয়ে গেছে। সাধারণত, কোনও ব্যক্তির 21 বছর বয়স হলে সে শিশুদের পরিষেবাগুলির পক্ষে খুব বড়ো হয়ে গেছে মনে করা যায়। শিশুর বয়স 15 বছর হওয়ার আগে এই ট্রানজিশনের পরিকল্পনা করার জন্য স্কুলকে শিশু এবং তার পরিবারের সাথে কাজ শুরু করা উচিত।





মেডিকেড এবং OPWDD পরিষেবা

বেশিরভাগ OPWDD পরিষেবাগুলি নিউ ইয়র্ক স্টেটের মেডিকেড প্রোগ্রামের মাধ্যমে সরবরাহ করা হয়, যার জন্য যৌথভাবে ফেডারেল এবং স্টেট গভর্নমেন্ট অর্থায়ন করে থাকেন। রাষ্ট্রীয় অর্থসংস্থানের সাহায্যে OPWDD সীমিত মাত্রায় পরিষেবাও দিয়ে থাকে।

OPWDDর বৃহত্তম মেডিকেড প্রোগ্রামটি হল হোম অ্যান্ড কমিউনিটি বেসড সার্ভিসেস (HCBS) ছাড়, যা পরবর্তী পৃষ্ঠায় আলোচনা করা হয়েছে।

OPWDD আশা করে যে পরিষেবাগুলি পাবার জন্য অনুরোধকারী প্রতিটি ব্যক্তি উপলব্ধ বেনিফিট প্রোগ্রামগুলির (যেমন মেডিকেড) জন্য আবেদন করবেন যা তাদের পছন্দসই পরিষেবাগুলির জন্য অর্থ প্রদানে সহায়তা করে। উদাহরণস্বরূপ, যদি কোনও ব্যক্তি OPWDD -এর HCBS ছাড় পাবার পরিষেবাগুলি পাবার জন্য অনুরোধ করেন তবে সেই ব্যক্তিকে সেই পরিষেবাগুলির জন্য আবেদন করতে হবে। যদি তারা যোগ্য বলে বিবেচিত হন তবে তাদের মেডিকেড এবং OPWDD এর HCBS ছাড়ের জন্য নাম তালিকাভুক্ত করতে হবে যাতে সরকার এই পরিষেবাগুলির জন্য অর্থ প্রদান করে। মানুষ কোনও বেনিফিট প্রোগ্রামে তালিকাভুক্ত হওয়ার পরিবর্তে তাদের নিজস্ব অর্থ দিয়ে পরিষেবাগুলির ব্যয়ের জন্য অর্থ প্রদান করতেও পারেন।

মেডিকেড নিম্নলিখিত OPWDD সহায়তা এবং পরিষেবাগুলির জন্য অর্থ প্রদান করে:

- OPWDD এর হোম অ্যান্ড কমিউনিটি-বেসড সার্ভিসেস (HCBS) ছাড় (বেশিরভাগ OPWDD পরিষেবা, যেমন অবকাশ, সমর্থিত কর্মসংস্থান, কমিউনিটি হ্যাভিলিটেশন, ডে হ্যাভিলিটেশন এবং আবাসিক পরিষেবা এর অন্তর্ভুক্ত)
- কেয়ার কোঅর্ডিনেশন
- রেসিডেনশিয়াল কেয়ার
- অতিরিক্ত স্বাস্থ্য সম্পর্কিত আইটেম এবং পরিষেবা

বেশিরভাগ OPWDD পরিষেবাগুলি মেডিকেডের মাধ্যমে অর্থায়ন করা হয়। **সুতরাং, বেশিরভাগ ক্ষেত্রে, OPWDD থেকে পরিষেবা চাওয়া ব্যক্তিদের মেডিকেড এ তালিকাভুক্ত করা প্রয়োজন।** OPWDD এর HCBS ছাড় বা কেয়ার কোঅর্ডিনেশন প্রোগ্রামগুলিতে নাম তালিকাভুক্ত করার জন্য আপনাকে অবশ্যই মেডিকেডের জন্য যোগ্য এবং তালিকাভুক্ত হতে হবে।

আপনি যদি ইতিমধ্যে মেডিকেড এ তালিকাভুক্ত না হন তবে আপনি নিম্নলিখিত বিভিন্ন উপায়ে আবেদন করতে পারেন:

- আপনার কাউন্টির মেডিকেড অফিসে আপনি সরাসরি আবেদন করতে পারেন:
- প্রাপ্তবয়স্করা **1-855-355-5777** এ কল করে নিউ ইয়র্ক স্টেট অফ হেলথের মাধ্যমে আবেদন করতে পারেন
- আপনি যদি বর্তমানে কোনও কমিউনিটি পরিষেবা সংস্থার সাথে কাজ করেন তবে সেই সংস্থার কর্মীরা আপনাকে মেডিকেড এ আবেদন করার প্রক্রিয়াতে সহায়তা করতে সক্ষম হতে পারেন। সংস্থাটি মেডিকেড এ আবেদন সম্পন্ন করতে আপনাকে সহায়তা করতে পারে এবং কী কী নথির প্রয়োজন হবে তা ব্যাখ্যা করতে পারে।
- OPWDD এর Front Door আপনাকে একটি কেয়ার কোঅর্ডিনেশন অর্গানাইজেশনে যাবার সুপারিশ করবে যা আপনাকে মেডিকেড তালিকাভুক্ত প্রক্রিয়াতে সহায়তা করবে।
- 1-800-541-2831 নম্বরে কল করার মাধ্যমে এই মেডিকেড আবেদনটি সম্পূর্ণ করার **কাজেও সহায়তা পেতে পারেন।**

মেডিকেডের জন্য আবেদন করার বিষয়ে বিস্তারিত তথ্যের জন্য অনুগ্রহ করে 11-13 পৃষ্ঠায় প্রায়ই জানতে চাওয়া প্রশ্ন বিভাগটি দেখুন।

মেডিকেড প্রোগ্রামে বিকাশগত প্রতিবন্ধী ব্যক্তিদের জন্য বিশেষ বিধান রয়েছে:

- কেউ কাজ করার পরও মেডিকেডের জন্য যোগ্যতা অর্জন করতে পারেন (যদিও তাদের আয়ের উপর নির্ভর করে একজন ব্যক্তির পরিষেবা ব্যয়ে অবদান রাখার প্রয়োজন হতে পারে)
- সেই সব শিশুদের জন্য পিতামাতার আয় এবং সংস্থানগুলির জন্য ছাড় দেওয়া (বিবেচনা করা নয়) হতে পারে যারা বাড়িতে বসবাস করে এবং OPWDD এর HCBS ছাড় পাবার প্রোগ্রামে তালিকাভুক্তির জন্য চেষ্টা করছে এবং
- আর্থিক সংস্থানগুলি মেডিকেড যোগ্যতাসম্পন্ন পরিপূরক প্রয়োজনের ট্রাস্টে রাখা যেতে পারে এবং মেডিকেডের উদ্দেশ্যে ছাড় দেওয়া যেতে পারে

OPWDD এর বাড়ি এবং কমিউনিটি-ভিত্তিক পরিষেবাগুলিতে ছাড় পাবার জন্য কীভাবে তালিকাভুক্ত হতে হয়

OPWDD হোম অ্যান্ড কমিউনিটি বেসড সার্ভিসেস (HCBS) এর ছাড় কমিউনিটির মানুষকে সহায়তা করার জন্য বিভিন্ন পরিষেবা সরবরাহ করে যাতে তাদের প্রতিষ্ঠানে থাকার প্রয়োজন না হয়। HCBS ছাড় হল অনেকগুলি ছাড়ের মধ্যে একটি যা ফেডারেল সরকার মেডিকেড তহবিল ব্যবহারের বিষয়ে রাজ্যগুলিকে আরও নমনীয় হওয়ার অনুমতি দেওয়া অনুমোদন করে। এই বিশেষ চুক্তিগুলির অধীনে, ফেডারেল সরকার নির্দিষ্ট মেডিকেড নিয়মগুলি এড়িয়ে যায় যাতে সেটগুলি এমন পরিষেবাগুলির জন্য মেডিকেড অর্থসংস্থান ব্যবহার করতে পারে যা কাউকে তাদের পরিবারের সাথে বাড়িতে বা কমিউনিটির মধ্যে স্বাধীনভাবে বসবাস করতে সহায়তা করবে।

যে ব্যক্তির OPWDD এর HCBS ছাড়ের মাধ্যমে প্রদত্ত সহায়তা এবং পরিষেবাগুলি পেতে চান তাদের HCBS এর ছাড় দেবার কর্মসূচীতে নাম তালিকাভুক্ত করতে হবে।

OPWDD এর HCBS ছাড়ে তালিকাভুক্তির জন্য অনুরোধ করতে, আপনাকে অবশ্যই অংশগ্রহণের জন্য একটি আবেদন পূরণ করে জমা দিতে হবে। তালিকাভুক্তির সময়, আপনাকে অবশ্যই বাড়িতে বা একটি সার্টিফিকেটপ্রাপ্ত পারিবারিক শুল্কহা হোম, কমিউনিটিগত বাসস্থান বা ইন্ডিভিজুয়ালাইজড রেসিডেনশিয়াল অল্টারনেটিভ (IRA) এ থাকতে হবে।

আপনাকে নিম্নলিখিত বিষয়ে প্রমাণ সরবরাহ করতে হবে:

- একটি বিকাশগত প্রতিবন্ধিতা
- এই পরিষেবাগুলির জন্য প্রয়োজনের একটি উপযুক্ত স্তর
- মেডিকেডে তালিকাভুক্তির জন্য যোগ্যতা
- একটি উপযুক্ত বসবাসের ব্যবস্থা
- প্রয়োজন অনুসারে অন্যান্য তথ্য

মেডিকেড এবং OPWDD এর HCBS ছাড় বিষয়ে প্রায়ই জানতে চাওয়া প্রশ্ন

আমি কীভাবে মেডিকেড এর জন্য আবেদন করব?

আপনি যখন OPWDD এর ফ্রন্ট ডোরে আসবেন, তখন আমাদের কর্মীরা মেডিকেড এর জন্য আবেদন করার প্রক্রিয়াটি ব্যাখ্যা করবে এবং হয় এমন CCO-দের সম্পর্কে তথ্য দেবে যাদের থেকে আপনি কাউকে বেছে নিতে পারেন যে আপনাকে সাহায্য করবেন বা আপনার প্রয়োজনীয় উপকরণগুলি সংগ্রহ করতে এবং মেডিকেডের জন্য আবেদন করতে সহায়তা করার জন্য আপনাকে একটি ফ্যামিলি সাপোর্ট সার্ভিসেস (FSS) এর পরিষেবা অ্যাক্সেস করার কর্মসূচীর সাথে লিংক করিয়ে দেবে।

আপনি সরাসরি মেডিকেডেও আবেদন করতে পারেন। আবেদন করার জন্য, আপনার ব্যক্তিগত রেকর্ডগুলির প্রয়োজন হবে, উদাহরণস্বরূপ: আপনার জন্ম সার্টিফিকেট; আপনি কোথায় থাকেন তার প্রমাণ, যেমন ভাড়ার রসিদ বা ইউটিলিটি বিল; আয়ের প্রমাণ, যেমন একটি সামাজিক সুরক্ষা চেক; এবং আপনার সম্পদের প্রমাণ, যেমন ব্যাংক রেকর্ড। আপনাকে আপনার প্রতিবন্ধিতার প্রমাণ দেখাতে হবে। আপনি OPWDD যোগ্যতা প্রমাণ করতে ব্যবহৃত একই ডকুমেন্টগুলির অনেকগুলি ব্যবহার করতে পারেন।

আপনি আপনার স্থানীয় ডিপার্টমেন্ট অফ সোশ্যাল সার্ভিসেস (LDSS) এর মাধ্যমে ফোন, মেইলের মাধ্যমে বা ব্যক্তিগতভাবে বা ফেসিলিটেটেড এনরোলার (FE) এর সাথে যোগাযোগ করে মেডিকেড এর জন্য একটি আবেদনপত্র দিয়ে অনুরোধ করতে পারেন।

একটি FE এমন একটি কমিউনিটি সংস্থা যা মেডিকেড এর জন্য আবেদনগুলি করতে সহায়তা করার জন্য প্রশিক্ষিত। একটি FE এর কাছে দেখা করার নির্দিষ্ট সময় বা অবস্থান থাকতে পারে যা LDSS এর চেয়ে আপনার পক্ষে আরও সুবিধাজনক। FE-গুলি আবেদন করতে সহায়তা করার জন্য উপলব্ধ থাকলেও মেডিকেডের জন্য আবেদন করার জন্য আপনাকে এর ব্যবহার করতে হবে না।



মেডিকেড আবেদনপত্রটি সম্পূর্ণ করার কাজে সহায়তা 1-800-541-2831 বা 1-855-355-5777 এ কল করে পাওয়া যেতে পারে।

আপনি আপনার স্থানীয় OPWDD রেভিনিউ সাপোর্ট ফিল্ড অফিস (RSFO) এর সাথেও যোগাযোগ করতে পারেন। RSFO কর্মীরা আছেন যারা আপনাকে উপকার পাবার জন্য আবেদন করার জন্য উপযুক্ত মেডিকেড অফিস সনাক্ত করতে সহায়তা করবে। আরও তথ্যের জন্য আপনার Front Door দলের প্রতিনিধিকে জিজ্ঞাসা করুন।

মেডিকেডের জন্য কারা যোগ্য?

18 বছর বা তার বেশি বয়সের প্রতিবন্ধী ব্যক্তির মেডিকেডের জন্য যোগ্য যদি তাদের আয় এবং সম্পদগুলি (ব্যাংক অ্যাকাউন্ট, জীবন বীমা ইত্যাদি) একটি নির্দিষ্ট পরিমাণের কম থাকে। প্রতিবন্ধী ব্যক্তিদের জন্য মেডিকেড বাই-ইন এর মতো কর্মসূচীগুলি কর্মজীবী প্রাপ্তবয়স্কদের তাদের আয় এবং সম্পদগুলি তুলনায় বেশি থাকার পরেও মেডিকেড পেতে সহায়তা করতে পারে। বিকাশগত প্রতিবন্ধী 18 বছরের কম বয়সী শিশুরা যারা তাদের পরিবারের সাথে বাড়িতে থাকে তারা তাদের নিজস্ব আয় এবং সম্পদ বা তাদের পরিবারের সামগ্রিক আয় এবং সম্পদের উপর ভিত্তি করে মেডিকেড এবং OPWDD -এর HCBS ছাড়ের জন্য যোগ্য হতে পারে। কিছু ক্ষেত্রে, কোনও শিশু যখন OPWDD -এর HCBS ছাড়ের জন্য আবেদন করে তখন মেডিকেড পারিবারিক আয় এবং সংস্থানগুলির কথা বিবেচনা করে না। একে বলা হয় "ওয়েভার অফ প্যারেন্টাল ডিমিং"। আপনি যোগ্যতা অর্জন করেন তাহলে আপনার Front Door দলের প্রতিনিধির কাছে আরও তথ্য থাকবে।

মেডিকেড অন্যান্য কী কী সুবিধা সরবরাহ করে?

OPWDD পরিষেবাগুলির জন্য অর্থ সংস্থান করা ছাড়াও, মেডিকেড স্বাস্থ্য বীমা সরবরাহ করে যা চিকিৎসাগত শুশ্রূষার জন্য এবং বিশেষায়িত চিকিৎসাগত শুশ্রূষার জন্যও অর্থ প্রদান করবে যা অন্যান্য ধরনের বীমা দ্বারা কভার করা হয় না। উদাহরণস্বরূপ, মেডিকেড বাড়ির স্বাস্থ্য সহায়কদের এবং চিকিৎসা পরিষেবাগুলি নেবার জন্য পরিবহনের খরচ মেটানোর জন্য অর্থ প্রদান করতে পারে।

একজন ব্যক্তি অন্যান্য বীমা কভারেজ পেতে পারেন এবং তারপরও মেডিকেড এর জন্য আবেদন করতে পারেন।

কীভাবে কেউ জানতে পারে যে কোন ধরনের মেডিকেডের জন্য আবেদন করতে হবে?

সঠিক মেডিকেড কভারেজের জন্য আবেদন করতে সহায়তা পেতে ব্যক্তি বা পরিবারগুলির Front Door, স্থানীয় OPWDD রেভিনিউ সাপোর্ট ফিল্ড অফিস বা তাদের কেয়ার ম্যানেজারের সাথে কথা বলা উচিত। প্রত্যেকেই জানবে কী ধরনের মেডিকেড কভারেজ প্রয়োজন।

যদি কোনও ব্যক্তি একটি নতুন মেডিকেড বা OPWDD এর HCBS ছাড়-তহবিলযুক্ত পরিষেবা চান তাহলে কী হবে?

যদি কোনও ব্যক্তি একটি নতুন পরিষেবা চান তবে ব্যক্তি বা তাদের পরিবারের তাদের কেয়ার ম্যানেজারের সাথে কথা বলা উচিত। ব্যক্তি এবং কেয়ার ম্যানেজার তারপরে এমন সংস্থার সাথে কথা বলতে পারেন যার পরিষেবা তারা চান এবং সংস্থাটি সেই ব্যক্তিকে পরিষেবা সরবরাহ করতে পারে কিনা তা নিশ্চিত করতে এবং পরিষেবাটির জন্য অর্থ প্রদানের জন্য ব্যক্তিটির সঠিক মেডিকেড কভারেজ রয়েছে কিনা তা নিশ্চিত করতে পারেন। যদি ব্যক্তিটির সঠিক মেডিকেড কভারেজ না থাকে তবে তারা নতুন পরিষেবা সরবরাহের আগে সঠিক কভারেজে নাম তালিকাভুক্ত করার জন্য তাদের কেয়ার ম্যানেজারের সাথে কাজ করেন।

যদি ব্যক্তি বা পরিবার প্রয়োজনীয় মেডিকেড কভারেজের জন্য আবেদন না করে তবে সংস্থাটি পরিষেবার অনুরোধ প্রত্যাখ্যান করতে পারে। যাইহোক, এমন ক্ষেত্রে যেখানে পরিষেবা ব্যতীত ব্যক্তির স্বাস্থ্য বা সুরক্ষা বিপদে পড়বে, সংস্থাটি মেডিকেডে নাম নথিভুক্ত করার আগে পরিষেবাটি সরবরাহ করার বিকল্প বেছে নিতে পারে।

যদি কোনও ব্যক্তি বা পরিবার মেডিকেডের জন্য আবেদন না করার সিদ্ধান্ত নেয় তবে কী হবে?

যদি কোনও ব্যক্তি বা পরিবার মেডিকেড কভারেজের জন্য আবেদন না করে বা আবেদন প্রক্রিয়াটি সম্পূর্ণ না করে তবে ব্যক্তি বা পরিবারটি পরিষেবাটির সম্পূর্ণ ব্যয় মেটানোর জন্য দায়বদ্ধ থাকবে। ব্যক্তি যে সংস্থার কাছে থেকে পরিষেবা চান তারা তাদের বলবে যে পরিষেবাগুলির জন্য কত টাকা দিতে হবে।

যাইহোক, যদি কোনও ব্যক্তি আয় বা সম্পদের স্তর ব্যতীত অন্য কোনও কারণে মেডিকেডের জন্য যোগ্য না হন তবে সেই ব্যক্তি বা তাদের পরিবারটিকে সহায়তা পাওয়ার জন্য সংস্থার কাছে অনুরোধ করা উচিত।

যদি মেডিকেড দেখতে পায় যে কোনও ব্যক্তি যোগ্য নয় তবে কী হবে?

যদি মেডিকেড দেখতে পায় যে কোনও ব্যক্তি কভারেজের জন্য যোগ্য নয়, মেডিকেড একটি চিঠি পাঠাবে যাতে বলা হবে যে মেডিকেড কভারেজ দিতে অস্বীকার করা হয়েছে। যদি কোনও ব্যক্তি বা পরিবার প্রত্যাখ্যান পত্র পায় তবে ব্যক্তি বা পরিবারের চিঠিটি সংরক্ষণ করা উচিত এবং তারা যে CCO বা FSS পরিষেবা অ্যাক্সেস কর্মসূচীর সাথে কাজ করছেন তাদেরকে তা দেখাতে হবে যেন তারা দেখতে পারেন যে সিদ্ধান্তের বিরুদ্ধে তাদের আপিল করা উচিত হবে কিনা। CCO বা FSS সংস্থা আপিল করার প্রক্রিয়ায় সহায়তা করতে পারে।

আমার এখনও সাহায্য দরকার! আমি কী করব?

আপনার যদি মেডিকেড সম্পর্কে আরও প্রশ্ন থাকে তবে আমাদের রেভেনিউ সাপোর্ট ফিল্ড অফিসগুলি সহায়তা করতে পারে। নিউ ইয়র্ক স্টেট জুড়ে নয়টি OPWDD রেভেনিউ সাপোর্ট ফিল্ড অফিস রয়েছে। রেভেনিউ সাপোর্ট ফিল্ড অফিসের কর্মীরা স্বেচ্ছাসেবী সরবরাহকারী সংস্থা, প্রতিবন্ধী ব্যক্তি, তাদের পরিবার, প্রবক্তা এবং অন্যান্য প্রতিনিধিদের সাথে তাদের বিশেষজ্ঞতা শেয়ার করেন। আপনার এলাকার জন্য রেভেনিউ সাপোর্ট ফিল্ড অফিসের সাথে যোগাযোগ করতে, আরও তথ্যের জন্য আপনার Front Door প্রতিনিধিকে জিজ্ঞাসা করুন বা OPWDD ওয়েবসাইটে যান

https://opwdd.ny.gov/sites/default/files/documents/revenue_support_field_offices_2_0.pdf





পরিকল্পনা করা

- OPWDD একটি মূল্যায়ন প্রক্রিয়ার মাধ্যমে আপনার চাহিদা, সামর্থ্য এবং সক্ষমতা সম্পর্কে জানবে।
- একজন কেয়ার ম্যানেজার আপনার এবং আপনার পরিবারের সাথে একটি জীবন পরিকল্পনা বিকাশের জন্য কাজ করবেন। লাইফ প্ল্যান হল আপনার ব্যক্তিগত লক্ষ্যগুলির জন্য একটি রোডম্যাপ এবং এতে সহায়তা এবং পরিশেষাগুলি অন্তর্ভুক্ত রয়েছে যা আপনাকে সেখানে পৌঁছাতে সহায়তা করবে।
- আপনার "সার্কেল অফ সাপোর্ট" (আপনার জীবনের সাথে জড়িত ব্যক্তিগণ এবং আপনাকে পরিশেষাগুলি বাছতে সহায়তা করার জন্য জড়িত কর্মীরা), আপনার কেয়ার ম্যানেজার এবং চিকিৎসা দল আপনাকে জিনিসগুলি বুঝতে এবং আপনাকে অবহিত পছন্দগুলি করতে সহায়তা করতে সেখানে থাকবেন।
- আপনি পরিকল্পনা প্রক্রিয়ার কেন্দ্রবিন্দুতে আছেন!

মূল্যায়ন প্রক্রিয়া

একবার OPWDD পরিশেষাগুলি পাওয়ার জন্য আপনার যোগ্যতা নির্ধারণ করা হয়ে গেলে, আপনি মূল্যায়ন প্রক্রিয়া শুরু করবেন। মূল্যায়নের উদ্দেশ্য হল আপনার বর্তমান সামর্থ্য এবং চাহিদাগুলি সনাক্ত করা এবং আপনার কাছে থাকা বা আপনি পেতে পারেন এমন প্রাকৃতিক বা কমিউনিটির সহায়তাগুলি সনাক্ত করা। এই তথ্যটি আপনার প্রয়োজনীয় পরিশেষাগুলির জন্য পরিকল্পনা করতে এবং আপনার ব্যক্তি-কেন্দ্রিক পরিকল্পনা বিকাশের জন্য ব্যবহৃত হয়।

আপনার পরিষেবার প্রয়োজনীয়তাগুলি মূল্যায়ন করার সময় OPWDD দুটি সরঞ্জাম ব্যবহার করে:

1. ডেভেলপমেন্টাল ডিসেবিলিটি প্রোফাইল (DDP-2) আপনার চ্যালেঞ্জ এবং আপনার পরিষেবার প্রয়োজনগুলি সনাক্ত করতে OPWDD দ্বারা ব্যবহৃত একটি সংক্ষিপ্ত মূল্যায়ন। OPWDD কর্মীরা প্রাথমিক মূল্যায়ন প্রক্রিয়া চলাকালীন DDP-2 সম্পূর্ণ করতে আপনার এবং আপনার পরিবারের সাথে কাজ করবে। এটি করার জন্য, OPWDD কর্মীরা আপনার সামর্থ্য এবং চাহিদাগুলি আরও পুরোপুরি বোঝার জন্য আপনাকে আপনার জীবন সম্পর্কে প্রশ্ন জিজ্ঞাসা করবে।
2. কোঅর্ডিনেটেড অ্যাসেসমেন্ট সিস্টেম (CAS) আপনার শক্তি, চাহিদা এবং আগ্রহগুলি সনাক্ত করতে এবং আপনার শুশ্রূষার জন্য ব্যক্তি-কেন্দ্রিক পরিকল্পনায় সহায়তা করার জন্য OPWDD দ্বারা ব্যবহৃত একটি সমন্বিত মূল্যায়ন সরঞ্জাম। CAS আপনার, আপনার জীবনযাত্রার পরিস্থিতি, আপনার চাহিদা এবং আগ্রহ এবং আপনার চ্যালেঞ্জগুলি সম্পর্কে অনেক প্রশ্ন জিজ্ঞাসা করে যাতে আপনার চাহিদাগুলি সর্বোত্তমভাবে পূরণ করবে এমন পরিশেষাগুলি সনাক্ত করা যায়।

ব্যক্তি-কেন্দ্রিক পরিকল্পনা করা

ব্যক্তি-কেন্দ্রিক পরিকল্পনা কী?

ব্যক্তি-কেন্দ্রিক পরিকল্পনা হল আপনি এবং আপনার কেয়ার ম্যানেজার কীভাবে আপনার প্রয়োজন এবং ইচ্ছাগুলি অন্বেষণ করবেন-
--আপনার কাছে কী গুরুত্বপূর্ণ, আপনি কীভাবে বাঁচতে চান এবং কীভাবে OPWDD আপনাকে সেখানে পৌঁছাতে সাহায্য করতে সহায়তা সরবরাহ করতে পারেন তার উপায়।

ব্যক্তি-কেন্দ্রিক পরিকল্পনা প্রক্রিয়াটি আপনার এবং আপনার কাছে গুরুত্বপূর্ণ ব্যক্তিদের দ্বারা পরিচালিত হয়, সাধারণত আপনার পরিবারের সদস্য সহ। এর লক্ষ্য আপনার দক্ষতা, সক্ষমতা, আগ্রহ এবং আপনি আপনার জীবনে কী খুঁজছেন তার প্রতি নির্দিষ্ট থাকে। আপনার প্রয়োজন এবং লক্ষ্যগুলি অনুসারে পরিকল্পিত সহায়তা এবং পরিষেবা সরবরাহ করে, OPWDD আপনাকে আপনার সম্ভাবনায় পৌঁছাতে এবং একটি পরিপূর্ণ জীবনযাপন করতে সহায়তা করতে পারে।

ফলাফলের প্রতি মনোনিবেশ করুন!

প্রদত্ত পরিকল্পনা এবং পরিষেবাগুলির ফলাফল - পরিণতি - প্রকৃতপক্ষে এটিই হল গুরুত্বপূর্ণ! ফলাফলগুলি লক্ষ্য নয়, তবে কোনও ব্যক্তির লক্ষ্য অর্জন করা যাচ্ছে কিনা তা আমাদের বলুন।

প্রদত্ত পরিকল্পনা এবং সহায়তা আপনার এবং আপনার পরিবারের জন্য কাজ করা উচিত। এগুলি সত্যিই করে কিনা তা জানতে, আমরা ফলাফলগুলি দেখি এবং প্রশ্ন জিজ্ঞাসা করি:

- আপনি কি এমন ক্রিয়াকলাপের সাথে যুক্ত আছেন যা আপনার কাছে গুরুত্বপূর্ণ?
- সহায়তাগুলি কি আপনাকে এমন সম্পর্কগুলি বিকাশিত করতে এবং বজায় রাখতে সহায়তা করে যা আপনার পক্ষে গুরুত্বপূর্ণ?
- আপনি কি নিরাপদ এবং স্থিতিশীল বোধ করেন?

আপনার সহায়তা এবং পরিষেবাগুলির জন্য একটি পরিকল্পনা তৈরি করা কেবল প্রথম পদক্ষেপ। পরিকল্পনাটি আপনার চাহিদাগুলি পূরণ করে কিনা তা নিশ্চিত করার জন্য আমরা ক্রমাগত আপনার সাথে কাজ করি এবং প্রয়োজন অনুসারে এতে সংশোধন করি।

যে শিক্ষার্থীদের স্কুল থেকে OPWDD এ ট্রানজিশন ঘটছে

OPWDD পরিবারগুলিকে জানাতে চায় যে তাদের স্কুল কর্মসূচী শেষ করা শিশুদের জন্য পরিষেবাতে কোনও বিরতি না আসে তা নিশ্চিত করার জন্য আমাদের আপনার সহায়তা প্রয়োজন। স্থানীয় স্কুল জেলাগুলি বিশেষ শিক্ষা পরিষেবা সরবরাহ করে যতক্ষণ না কোনও শিক্ষার্থী স্কুল বছরের শেষে দ্ব্যতক হয় বা তাদের স্কুল কর্মসূচী শেষ করে যেখানে তাদের বয়স একুশ (21) বছর হয়। স্কুলগুলি তাদের 15 তম জন্মদিনের আগে শিক্ষার্থীদের প্রাপ্তবয়স্ক পরিষেবাগুলিতে ট্রানজিশনের পরিকল্পনা করতে সহায়তা করবে বলে আশা করা হচ্ছে। পরিবারগুলিরও OPWDD যোগ্যতা নির্ধারণের প্রক্রিয়া শুরু করা উচিত এবং সময়ের আগে পরিষেবাগুলির জন্য পরিকল্পনা করা উচিত।

যদি আপনার সন্তানের বয়স পনেরো বছরের বেশি হয় তবে আপনাকে যত তাড়াতাড়ি সম্ভব প্রক্রিয়াটি শুরু করতে উৎসাহিত করা হয়। এর ফলে সর্বোত্তম সহায়তাগুলি সন্ধান করা, একটি পরিকল্পনার বিকাশ করা এবং আরও স্বাচ্ছন্দ্যের গতিতে এটি করার মতো সময় পাওয়া যায়।

OPWDD এর Front Door কর্মীরা, কেয়ার ম্যানেজারদের সাথে কাজ করে, স্থানীয় স্কুলের শিক্ষার্থীদের প্রাপ্তবয়স্ক হিসাবে তাদের প্রয়োজন হতে পারে এমন OPWDD সহায়তার জন্য পরিকল্পনা করতে সহায়তা করবে। আরও তথ্যের জন্য অনুগ্রহ করে আপনার Front Door দলের প্রতিনিধিকে জিজ্ঞাসা করুন।

যদি আপনার শিশু একটি আবাসিক স্কুলে থাকে (স্কুল প্লেসমেন্টের ফলস্বরূপ, এবং স্কুল বছরের শেষে গ্র্যাজুয়েট হচ্ছে বা তাদের স্কুল কর্মসূচী সম্পূর্ণ করেছে যখন তাদের বয়স 21 বছর হয়), OPWDD এর রেসিডেনশিয়াল স্কুল ট্রানজিশন কোঅর্ডিনেটররা আপনাকে এবং আপনার সন্তানকে অলাভজনক পরিষেবা সরবরাহকারী সংস্থাগুলির সাথে আপনার সন্তানের ট্রানজিশনের পরিকল্পনা করতে এবং সম্পাদন করতে সহায়তা করে।

মূল্যায়নের

সরঞ্জামের

যাচাইকরণ তালিকা

মূল্যায়নের জন্য প্রস্তুতি নেওয়া সুবিধাজনক হতে পারে। আপনি এই বিষয়গুলি সম্পর্কে চিন্তা করতে পারেন এবং নিম্নলিখিত তথ্য উপলব্ধ করতে পারেন:

- আপনার সামর্থ্যসমূহ
- আপনি যে লক্ষ্যগুলি অর্জন করতে চান
- আপনি আপনার জীবনে যে পরিবর্তনগুলি করতে চান
- প্রতিদিনের ক্রিয়াকলাপগুলি সম্পূর্ণ করার জন্য আপনার যে ক্ষেত্রগুলিতে সাহায্যের প্রয়োজন হয়
- জ্ঞান অর্জন বিষয়ক, সংবেদন গ্রহণ বিষয়ক, মোটর এবং কথোপকথনের চাহিদাসমূহ
- চিকিৎসা ইতিহাস
- আপনি কত ঘন ঘন চিকিৎসা/আচরণগত পেশাদারদের সাথে দেখা করেন (উদাহরণস্বরূপ, ডাক্তার, মনোবিজ্ঞানী, স্পিচ থেরাপিস্ট)
- আপনি এখন যেসব সহায়তা পাচ্ছেন (উদাহরণস্বরূপ, পরিবার, বন্ধুরা)

পরামর্শ: কোনও মূল্যায়নের জন্য প্রস্তুতি নেওয়ার সময়, আপনার এখনকার ক্রিয়াকলাপের প্রাথমিক স্তর, চাহিদা এবং সহায়তাগুলিকে প্রতিফলিত করার মতো একটি সাত দিনের (সপ্তাহব্যাপী) ক্যালেন্ডার তৈরি করা একটি ভালো ধারণা হতে পারে। এটি মূল্যায়ন এবং পরিকল্পনা করার পরিষেবাগুলিতে সহায়তা করবে।



কেয়ার ম্যানেজমেন্ট

কেয়ার ম্যানেজমেন্ট কী?

কেয়ার ম্যানেজমেন্ট এমন একটি পরিষেবা যা আপনাকে এবং আপনার পরিবারকে আপনার প্রয়োজনীয় পরিষেবা এবং সহায়তা পেতে সহায়তা করে। কেয়ার ম্যানেজাররা, যারা কেয়ার কোঅর্ডিনেশন অর্গানাইজেশন (CCO) এর জন্য কাজ করেন, এগুলি এমন এক ধরনের সংস্থা যেগুলি বিকাশগত প্রতিবন্ধীদের প্রতি পরিষেবা সরবরাহকারীদের (এবং তারা বিকাশগত প্রতিবন্ধিতার ক্ষেত্রে প্রশিক্ষণ এবং অভিজ্ঞতা থাকা কেয়ার ম্যানেজারদের দ্বারা পরিচালিত হয়) দ্বারা গঠিত হয়েছিল, যারা শুক্রশ্রম পাবার ব্যবস্থাপনা করে থাকেন। আপনার কেয়ার ম্যানেজার আপনার চাহিদা মেটাতে বিভিন্ন স্বাস্থ্যসেবা, সুস্থতা এবং বিকাশগত প্রতিবন্ধীদের প্রতি প্রদত্ত পরিষেবাগুলির সমন্বয় করবেন। আপনার অঞ্চলে পরিষেবা সরবরাহকারী CCO-গুলির তালিকা থেকে আপনি যে CCO চান তা বাছতে হবে। আপনার CCO আপনাকে OPWDD যোগ্যতা নির্ধারণ প্রক্রিয়া, লেভেল অফ কেয়ার এলিজিবিলিটি ডিটার্মিনেশন প্রক্রিয়া এবং মেডিকেডে তালিকাভুক্তির প্রক্রিয়াতে সহায়তা করবে। একটি CCO এ নাম তালিকাভুক্ত করতে এবং কেয়ার ম্যানেজারের পরিষেবাগুলি পেতে, আপনাকে সফলভাবে সেই প্রক্রিয়াগুলি সম্পন্ন করতে হবে।

একবার আপনি আপনার CCO এ তালিকাভুক্ত হয়ে গেলে, আপনি সেই শুক্রশ্রম পরিচালনার পরিকল্পনাটি বাছবেন যা আপনার প্রয়োজনগুলি সর্বোত্তমভাবে পূরণ করে। দুটি কেয়ার ম্যানেজমেন্টের বিকল্পগুলি হল:

- হেলথ হোম কেয়ার ম্যানেজমেন্ট - আরও শক্তিশালী, সমন্বিত কেয়ার ম্যানেজমেন্টের পরিষেবা যা নিম্নলিখিত সুবিধাগুলি সরবরাহ করে:
 - আপনার এবং আপনার পরিবারের যে বিকাশগত প্রতিবন্ধিতা বিষয়ক পরিষেবাগুলির প্রয়োজন বা যা বর্তমানে গ্রহণ করছেন সেগুলির সমন্বয়, এবং
 - আপনার প্রয়োজনীয় বা প্রাপ্ত অন্যান্য স্বাস্থ্য এবং আচরণগত স্বাস্থ্য শুক্রশ্রম পরিষেবাগুলির বিস্তৃত সমন্বয়।
- বেসিক HCBS পরিকল্পনা - শুধুমাত্র HCBS এর ছাড় পাবার পরিষেবাগুলির সাথে সম্পর্কিত পরিকল্পনার উপর দৃষ্টি নিবদ্ধ করে এবং অন্য কোনও স্বাস্থ্য বা আচরণগত স্বাস্থ্য পরিষেবার সমন্বয় করে না। এই পরিষেবাটির সাথে, আপনার কেয়ার ম্যানেজার আপনার সাথে নিম্নলিখিত বিষয়ে কাজ করবেন:
 - আপনার জীবন পরিকল্পনা (পরিষেবা পরিকল্পনা) বিকাশিত করা, মূল্যায়ন করা এবং আপডেট করা,
 - আপনার বার্ষিক, প্রয়োজনীয় লেভেল অফ কেয়ার এলিজিবিলিটি ডিটার্মিনেশন (LCED) যে সম্পন্ন হয়েছে তা নিশ্চিত করা।

হেলথ হোম কেয়ার ম্যানেজমেন্ট এবং বেসিক HCBS

প্ল্যান সাপোর্টের তুলনা

	হেলথ হোম কেয়ার ম্যানেজমেন্ট	বেসিক HCBS প্ল্যান সাপোর্ট
OPWDD সহায়তা এবং পরিষেবাগুলির মধ্যে সমন্বয় সাধন করে	■	■
আচরণগত স্বাস্থ্য পরিষেবাগুলি অ্যাক্সেস করায় সমন্বয় সাধন করে	■	
চিকিৎসা, এবং দাঁতের সমস্যা জনিত পরিষেবাগুলি অ্যাক্সেস করায় সমন্বয় সাধন করে	■	
কমিউনিটি-ভিত্তিক সংস্থানগুলি চিহ্নিত করে	■	
আপনার পরিষেবাগুলি লিংক করতে প্রযুক্তি ব্যবহার করে	■	
আপনার শুক্রশ্রম সরবরাহকারীদের সাথে সংযোগ স্থাপন করে	■	
পরিবারগুলির থেকে সিস্টেমগুলিতে নেভিগেট করার দায়িত্ব নেয়	■	

অন্যান্য পেশাদারদের সাথে একসাথে কাজ করে এমন কেয়ার ম্যানেজারের সমন্বয়ে গঠিত একটি বিশেষ দল আপনার ব্যক্তিগতকৃত জীবন পরিকল্পনা (পরিষেবাগুলির পরিকল্পনা) বিকাশের জন্য আপনার এবং আপনার পরিবারের সাথে কাজ করবে। এই দলটি নিশ্চিত করবে যেন আপনার পরিষেবাগুলি যেভাবে সরবরাহ করা উচিত সেভাবে সরবরাহ করা হয় এবং যখন আপনার প্রয়োজন হবে তখন পরিবর্তনগুলি করা হয়।

কেয়ার ম্যানেজাররা অবহিত পছন্দের প্রচার এবং সহায়তা করেন

অবহিত পছন্দ: এমন এক ধরনের পছন্দ যা কোনও ব্যক্তি তাদের কাছে উপলব্ধ বিকল্পগুলির বিষয়ে ভালো ভাবে বোঝা এবং প্রতিটি বিকল্প কীভাবে তাদের জীবনকে প্রভাবিত করতে পারে তার ভিত্তিতে করে থাকে। আপনার কেয়ার ম্যানেজার আপনাকে তথ্য সরবরাহ করে যাতে আপনি আপনার জীবন এবং পরিষেবাগুলি সম্পর্কে অবহিত পছন্দগুলি করতে পারেন। আপনি স্বাধীন ভাবে একটি অবহিত সিদ্ধান্ত নেবার বিষয়ে সহায়তা পেতে পারেন, বা পরিবারের সদস্য, বন্ধুবান্ধব বা আপনার কাছে গুরুত্বপূর্ণ অন্যান্য ব্যক্তিদের কাছ থেকে সহায়তা পেতে পারেন।

সার্কল অফ সাপোর্ট: ব্যক্তি-কেন্দ্রিক পরিকল্পনা ব্যবহার করে ব্যক্তিগতকৃত পরিষেবাগুলি বিকশিত করা

আপনি, পরিষেবা গ্রহণকারী ব্যক্তি, আপনার সার্কল অফ সাপোর্ট এর "কেন্দ্রে" আছেন। আপনার সার্কল অফ সাপোর্টে আপনার পছন্দসই ব্যক্তিদের অন্তর্ভুক্ত করা হয় এবং এতে পরিবারের সদস্য, বন্ধুবান্ধব বা আপনার কাছে গুরুত্বপূর্ণ অন্যান্য ব্যক্তির অন্তর্ভুক্ত থাকতে পারেন। আপনার সার্কলটি কেবল আপনি এবং আপনার কেয়ার ম্যানেজারকে নিয়ে খুব ছোটো হতে পারে বা বড়ো হতে পারে। আপনার সার্কলে থাকা ব্যক্তিরা আপনার পছন্দসই সহায়তা এবং পরিষেবাগুলির জন্য একটি পরিকল্পনা বিকশিত করতে, আপনার বর্তমান পরিকল্পনার সাফল্য মূল্যায়ন করতে এবং প্রয়োজনে আপনার পরিকল্পনায় পরিবর্তন করতে আপনার সাথে কাজ করার জন্য নিয়মিত মিলিত হয়।

আপনার কেয়ার ম্যানেজার আপনার এবং আপনার সার্কল অফ সাপোর্ট থেকে ইনপুট নিয়ে আপনার প্রয়োজন এবং আগ্রহের বিষয়ে পরিকল্পনা করার দিকে মনোনিবেশ করে। প্রত্যেকে আপনার জন্য পরিষেবাগুলির একটি ব্যক্তিগতকৃত পরিকল্পনা বিকাশের জন্য সহযোগিতামূলকভাবে কাজ করে।

আপনার জীবন পরিকল্পনা

আপনার কেয়ার ম্যানেজার আপনার এবং আপনার পরিবার/সার্কল অফ সাপোর্টের সাথে আপনার জীবন পরিকল্পনা বিকাশের জন্য কাজ করবেন, এটি কেবল আপনার জন্য ডিজাইন করা একটি ব্যক্তিগতকৃত পরিষেবা পরিকল্পনা। আপনার জীবন পরিকল্পনা আপনার ব্যক্তিগত লক্ষ্যগুলির দিকে যাবার একটি রোডম্যাপ এবং এটি আপনাকে সেখানে পৌঁছাতে সহায়তা করবে এমন সহায়তা এবং পরিষেবাগুলির বর্ণনা করে।

আপনার জীবন পরিকল্পনা বিকশিত করা

আপনার কেয়ার ম্যানেজার:

- একটি ব্যক্তি-কেন্দ্রিক দৃষ্টিভঙ্গি ব্যবহার করে, আপনার এবং এমন অন্যান্য ব্যক্তি যাদের আপনি এবং আপনার পরিবার জড়িত থাকা উচিত বলে মনে করেন, তাদের সাথে কাজ করে আপনার জীবন পরিকল্পনা বিকশিত করেন
- আপনাকে বিদিত পছন্দগুলি করতে এবং আপনার প্রয়োজন এবং আকাঙ্ক্ষার উপর ভিত্তি করে ক্রিয়াকলাপ, সহায়তা, পরিষেবা এবং কমিউনিটির সংস্থানগুলির একটি ব্যক্তিগত নেটওয়ার্ক বিকশিত করতে সহায়তা করে
- আপনার প্রয়োজনীয় এবং নির্বাচিত সহায়তা, পরিষেবা এবং কমিউনিটির সংস্থানগুলি নথিভুক্ত করে এবং আপনার জীবন পরিকল্পনায় আপনি কীভাবে সেগুলি অ্যাক্সেস করবেন তার বিশদ বিবরণ
- আপনাকে অবহিত পছন্দগুলি করতে এবং আপনার প্রয়োজন এবং আকাঙ্ক্ষার উপর ভিত্তি করে ক্রিয়াকলাপ, সহায়তা, পরিষেবা এবং কমিউনিটির সংস্থানগুলির একটি ব্যক্তিগত নেটওয়ার্ক বিকশিত করতে সহায়তা করে

আপনার জীবন পরিকল্পনা বাস্তবায়িত করা

আপনার জীবন পরিকল্পনা বাস্তবায়নের জন্য, আপনার কেয়ার ম্যানেজার নিম্নলিখিত কাজ করেন:

- কমিউনিটি সম্পর্কে তার জ্ঞান শেয়ার করেন এবং আপনার মূল্যবান ফলাফলগুলি কীভাবে অর্জন করা যায় সে সম্পর্কে আপনাকে অবহিত পছন্দগুলি করতে সহায়তা করার জন্য উপলব্ধ সংস্থানগুলি নিয়ে গবেষণা করেন
- সুপারিশ করেন এবং পরিবারের সদস্য, পরিষেবা সরবরাহকারীদের সাথে সাক্ষাৎকার করেন, আবাসন বিকল্প এবং অন্যান্য বিকল্পগুলি পাওয়ার ফেসিলিটিগুলি পরিদর্শন করেন যাতে আপনি অবহিত পছন্দগুলি করতে পারেন
- প্রাকৃতিক সহায়তা এবং অর্থায়িত পরিষেবাগুলিসহ আপনার জীবন পরিকল্পনায় চিহ্নিত সহায়তা এবং পরিষেবাগুলির অ্যাক্সেস এবং বিতরণের সমন্বয় করেন



পরিষেবাসমূহ

- OPWDD পরিষেবা এবং সহায়তা আপনাকে আপনার পছন্দের বাড়িতে বসবাস করতে, কর্মসংস্থান এবং অন্যান্য অর্থবহ ক্রিয়াকলাপ খুঁজে পেতে, কমিউনিটির মধ্যে সম্পর্ক তৈরি করতে এবং আপনার সুস্বাস্থ্যকে সহায়তা করতে সাহায্য করতে পারে
- OPWDD বিভিন্ন স্তরের সহায়তা প্রদানের জন্য বিভিন্ন সহায়তা এবং পরিষেবা সরবরাহ করে
- আপনি নিজেই আপনার সহায়তা এবং পরিষেবাগুলির নিয়ন্ত্রণে আছেন

OPWDD সহায়তা এবং পরিষেবাসমূহ

OPWDD আপনার চাহিদা পূরণের জন্য বিভিন্ন ধরনের সহায়তা এবং পরিষেবা বিকল্প সরবরাহ করতে প্রতিশ্রুতিবদ্ধ। OPWDD সহায়তা এবং পরিষেবাগুলি হল:

- ভাড়া ভর্তুকি, কমিউনিটি হ্যাভিলিটেশন এবং অন্যান্য পরিষেবাগুলি পেয়ে কমিউনিটির মধ্যে স্বাধীনভাবে বসবাস করতে সহায়তা করা
- অবকাশ এবং পারিবারিক সহায়তা পরিষেবাগুলি পেয়ে পারিবারিক বাড়িতে আপনাকে সহায়তা করতে আপনার পরিবারকে সাহায্য করা
- কর্মসংস্থান প্রশিক্ষণ এবং সহায়তা, স্বৈচ্ছাসেবিতার সুযোগ এবং আপনার পছন্দ মোতাবেক অন্যান্য ধরনের কমিউনিটিগত ক্রিয়াকলাপগুলিতে সাহায্য করা, এবং
- প্রয়োজন হলে, নিবিড় আবাসিক এবং ডে পরিষেবা দেওয়া

OPWDD আপনাকে আপনার অগ্রাধিকারগুলির সাথে সবচেয়ে ঘনিষ্ঠভাবে মেলে এমন সহায়তা এবং পরিষেবাগুলি পেতে সহায়তা করতে প্রতিশ্রুতিবদ্ধ। অনুগ্রহ করে মনে রাখবেন যে OPWDD সম্ভাব্য সর্বাধিক কমিউনিটি-সম্মিত সেটিংয়ে বিভিন্ন ব্যক্তিকে পরিষেবা দেয়।

আপনি যে সহায়তা এবং পরিষেবাগুলি বাছেন তা বিভিন্ন উৎস থেকে আসতে পারে। আপনি পরিবার, বন্ধুবান্ধব এবং প্রতিবেশীদের কাছ থেকে সহায়তা পেতে পারেন এবং আপনি এমন কর্মসূচীগুলিতে অংশগ্রহণ করতে পারেন যা আপনাকে আপনার কমিউনিটির অংশ হতে সহায়তা করে। এই ধরনের সহায়তাকে "প্রাকৃতিক এবং কমিউনিটিগত সহায়তা" হিসাবে উল্লেখ করা হয়। OPWDD এর লক্ষ্য হল এমন পরিষেবা সরবরাহ করা যা আপনাকে আপনার লক্ষ্য এবং মূল্যবান ফলাফলগুলি অর্জনে সাহায্য করা যা সেই প্রাকৃতিক এবং কমিউনিটিগত সহায়তার সাথে যুক্ত হয়।

সহায়তা ও পরিষেবাগুলির স্ব-নির্দেশনা

আপনি আপনার সহায়তা এবং পরিষেবাগুলি স্ব-নির্দেশ করার বিকল্প বেছে নিতে পারেন। স্ব-নির্দেশনা আপনাকে এবং আপনার পরিবারকে আপনার প্রয়োজনের সাথে সবচেয়ে মানানসই সহায়তা এবং পরিষেবাগুলি বাছবার ক্ষমতা দেয়। স্ব-নির্দেশনা আপনাকে আরও নমনীয়তা সরবরাহ করতে পারে এবং আপনাকে আপনার সহায়তা এবং পরিষেবাগুলির উপর সর্বাধিক পরিমাণে নিয়ন্ত্রণ দেয়। স্ব-নির্দেশনার মাধ্যমে, পরিষেবাগুলির জন্য অর্থ প্রদান আপনার **পার্সোনাল রিসোর্স অ্যাকাউন্ট (PRA)** থেকে গঠিত তহবিল থেকে করা হয়। PRA হল আপনার মূল্যায়ন করা চাহিদাগুলির ভিত্তিতে নিরূপিত একটি বাজেটের পরিমাণ। ডলারের পরিমাণ প্রতিটি ব্যক্তির জন্য আলাদা হয়। আপনি আপনার কিছু বা সমস্ত পরিষেবা স্ব-নির্দেশিত করতে পারেন।

আপনি যদি আপনার পরিষেবাগুলি স্ব-পরিচালনা করেন তবে আপনাকে আপনার সার্কেল অফ সাপোর্ট, অর্থাৎ আপনার পছন্দসই লোকদের গ্রুপ যারা আপনাকে আপনার সেবা সিদ্ধান্ত নিতে এবং আপনাকে সাফল্য পেতে সাহায্য করার জন্য আপনার সাথে কাজ করে, সহায়তা করবে। মনে রাখবেন, সার্কেল অফ সাপোর্টগুলি কয়েকজনকে নিয়ে গঠিত ছোটো মাত্রায় হতে পারে, বা তারা বড়ো মাত্রায়ও হতে পারে।

সহায়তা এবং পরিষেবাগুলির মধ্যে পার্থক্য কী?

সহায়তা বলতে যে কোনও উৎস থেকে প্রতিবেশী ব্যক্তির প্রাপ্ত যে কোনও সাহায্যকে বোঝানো হতে পারে, তবে **পরিষেবা** বলতে সাধারণত একটি পরিষেবা সংস্থা দ্বারা সরবরাহ করা কোনও এক ধরনের সহায়তাকে বোঝায়। সহজে বোঝার জন্য বলা যেতে পারে, OPWDD সহায়তা এবং পরিষেবাগুলিকে কেবল একজন ব্যক্তিকে করা সাহায্য হিসাবে বিবেচনা করা ভালো যা বিকাশগত প্রতিবেশী ব্যক্তিদের তাদের প্রতিবন্ধিতা থেকে উদ্ধৃত চাহিদাগুলি মেটাতে সরবরাহ করা হয়।

আপনি আপনার সার্কেলের "কেন্দ্রে" আছেন, এবং সদস্যরা আপনার চাহিদাগুলি পূরণ এবং আপনার ব্যক্তিগত লক্ষ্যগুলি পূরণের সর্বোত্তম উপায়টি আবিষ্কার, আলোচনা এবং আপনাকে পরিকল্পনা করতে সহায়তা করার জন্য একটি চলমান ভিত্তিতে সংযোগ স্থাপন করে।

নিয়োগকারী ও বাজেট কর্তৃপক্ষ

আপনি আপনার কিছু কিছু বা সমস্ত পরিষেবার বিষয়ে সিদ্ধান্ত গ্রহণের কর্তৃত্ব প্রয়োগ করার বিকল্প বেছে নিতে পারেন। এই বিকল্পটি অনুশীলন করে, আপনি এই পরিষেবাগুলি পরিচালনায় প্রত্যক্ষ ভূমিকা নেওয়ার দায়িত্বও গ্রহণ করবেন। আপনার সার্কেল অফ সাপোর্ট আপনাকে এটি করতে সহায়তা করবে।

নিয়োগকারী কর্তৃপক্ষ আপনাকে যারা আপনাকে সহায়তা এবং পরিষেবা সরবরাহ করবে সেই কর্মীদের নিয়োগের জন্য দায়বদ্ধ হতে দেয়। আপনি একটি সরবরাহকারী সংস্থার সাথে কর্মীদের সহ-পরিচালনা করেন যারা আপনাকে সহায়তা কর্মীদের নিয়োগ, তত্ত্বাবধান এবং পরিচালনায় সহায়তা করতে পারে, বা আপনি এই দায়িত্বগুলির কিছু কিছু বা সবটা নিজেই পরিচালনা করতে পারেন। সরবরাহকারী সংস্থা আপনাকে সম্ভাব্য কর্মীদের স্ক্রিনিং করা এবং বেতন পরিচালনাকারীর মতো কাজগুলি করেও সহায়তা করে থাকে। এগুলি হল কিছু কিছু সম্ভাব্য দায়িত্ব, তবে সবটা নয়।

বাজেট কর্তৃপক্ষ আপনাকে আপনার ব্যক্তিগতকৃত স্ব-নির্দেশনা বাজেট পরিচালনার দায়িত্ব নিতে দেয়। এই কর্তৃপক্ষ আপনাকে আপনার জীবন পরিকল্পনা তৈরি, সেগুলি সরবরাহ করার জন্য কাকে অর্থ প্রদান করা হয় এবং সেগুলি কীভাবে কেনা হয়, এর অন্তর্ভুক্ত সহায়তা এবং পরিষেবাগুলি সম্পর্কে সিদ্ধান্ত নিতে দেয়।

বাজেট কর্তৃপক্ষ আপনাকে আপনার কর্মীদের ভাড়া করার অনুমতি দেয় এবং আপনার কর্মীদের কত বেতন দেওয়া হয় সেগুলি নিয়ন্ত্রণ করতে দেয়। আপনি যদি বাজেট কর্তৃপক্ষ থাকুক এটা চান তবে আপনার আর্থিক মধ্যস্থতাকারী অনুমোদিত স্ব-নির্দেশিত সহায়তা এবং পরিষেবাগুলির জন্য বিলিং এবং অর্থ প্রদান করে এবং আর্থিক হিসাব এবং রিপোর্টিং করে এবং সাধারণ প্রশাসনিক সহায়তা সরবরাহ করে আপনাকে সহায়তা করবে।

বিকাশগত প্রতিবন্ধী ব্যক্তিদের স্ব-নির্দেশিত জীবন: গল্প এবং অন্তর্দৃষ্টি

ডেনিস "ডেনি" পুলেন তার শরীরকে নড়াচড়া করতে বা নিজে থেকে শ্বাস নিতে সক্ষম নাও হতে পারেন, তবে এটি তাকে তার নিজের পরিষেবাগুলি পরিচালনা করতে এবং তার জীবনকে পরিপূর্ণরূপে যাপন করতে বাধা দেয় না। ডেনি এমন একজন শিল্পী যিনি সুন্দর শিল্পকর্ম তৈরি করতে যত্ন সহকারে দাঁতে পেইন্টব্রাশ ধরে মুখ দিয়ে আঁকেন।

তিনি বর্তমানে তার প্রয়োজনের সাথে বিশেষভাবে অভিযোজিত একটি বাড়িতে বাস করেন, তিনি তার অভিযোজিত ভ্যানের মালিক এবং তার রক্তের আত্মীয় এবং নির্বাচিত পরিবার উভয়ের সাথে অনেক শক্তিশালী এবং প্রেমময় সম্পর্ক উপভোগ করেন। এই পরিবারে তার নার্সরা রয়েছে, যাদের মধ্যে কেউ কেউ কয়েক দশক ধরে তাকে সহায়তা করেছেন এবং তার পাশে দাঁড়িয়ে আছেন। স্ব-নির্দেশনার জন্য ধন্যবাদ, ডেনি তার নিজস্ব কর্মীদের ভাড়া করতে এবং স্বাধীনভাবে বসবাস করতে সক্ষম।

ডেনি স্থানীয় প্রাথমিক বিদ্যালয়ে শিল্পের প্রতি তার ভালোবাসা ছড়িয়ে দিতে উপভোগ করেন। তিনি শিক্ষার্থীদের সাথে তার জীবনের গল্প এবং চিত্রকলার কৌশলটি শেয়ার করেন এবং তাদের মুখ দিয়ে আঁকবার চেষ্টা করতে উৎসাহিত করে সরাসরি এই ক্রিয়াকলাপে তাদের জড়িয়ে নেন। তিনি চিত্রাঙ্কন চালিয়ে যাওয়ার পরিকল্পনা করেছেন, তার স্কুলের সাথে ব্যস্ততার ক্যালেন্ডারে মিডল স্কুলগুলিকে যুক্ত করার এবং তার শিল্পকর্মগুলি প্রদর্শন এবং বিক্রি করা চালিয়ে যাওয়ার পরিকল্পনা করেছেন।

কায়লা ম্যাককিওন ইতিহাস গড়ছেন! হোয়াইট হাউজ থেকে কায়লা-কে প্রেসিডেন্টস কমিটি অন পিপল উইথ ইন্টেলেকচুয়াল ডিসেবিলিটিস (PCPID) এ পরিষেবা দেবার জন্য শপথ গ্রহণ করানো হয়েছে। মাত্র 31 বছর বয়সে, তিনি ওয়াশিংটন ডি.সি. তে প্রথম এমন এক নথিভুক্ত লবিষ্ট-ও হয়েছেন যার ডাউন সিনড্রোম আছে। কায়লা তার বক্তব্য দূর-দূরান্তের মানুষ যেন শুনতে পারে সেই কাজ করতে থাকবেন। পরিবর্তনের পক্ষে কথা না বললেও, কায়লা ন্যাশনাল ডাউন সিনড্রোম সোসাইটির জন্য তৃণমূল স্তরের মানুষের প্রবক্তা হবার ম্যানেজার হিসাবে চাকরি অর্জনের জন্য স্ব-নির্দেশনা ব্যবহার করেছেন এবং ওনোভাগা কমিউনিটি কলেজে পড়াশোনা করেছেন। কঠোর পরিশ্রম না করলেও, তিনি তাঁত বোনা শিখতে এবং পড়তে উপভোগ করেন।

কমিউনিটিতে স্বাধীনভাবে বসবাস - অ্যাপার্টমেন্ট ও আবাসন

OPWDD প্রতিটি ব্যক্তির লক্ষ্য এবং চাহিদার উপর ভিত্তি করে আবাসন সহায়তা এবং পরিষেবা সরবরাহ করে, যেন তা মানুষকে সম্ভাব্য সর্বাধিক সমন্বিত কমিউনিটি সেটিংয়ে বসবাস করতে সহায়তা করতে পারে। যদিও সামান্য প্রতিবন্ধী ব্যক্তিদের জন্য কমিউনিটির মধ্যে স্বাধীনভাবে বসবাস করা প্রায়ই সাধারণ বিষয় হিসাবে দেখা হয়, মাঝারি থেকে খুব গুরুতর প্রতিবন্ধী ব্যক্তিরাও সঠিক সহায়তা এবং পরিষেবাগুলি পেলে বিস্তৃততর কমিউনিটির অ্যাপার্টমেন্ট এবং তাদের নিজস্ব বাড়িতে বসবাস করতে সফল হয়েছেন।

কমিউনিটির মধ্যে বসবাস অত্যন্ত ফলপ্রসূ হতে পারে এবং আপনাকে আপনার সম্ভাবনার উচ্চতায় পৌঁছাতে সহায়তা করতে পারে। কর্মী, পরিবার এবং বন্ধুরা আপনাকে কমিউনিটির মধ্যে সফলভাবে বাঁচতে সহায়তা করতে পারেন।

ইন্ডিভিজুয়াল সাপোর্টস অ্যান্ড সার্ভিসেস (ISS)/হাউজিং সাবসিডি বিকাশগত প্রতিবন্ধী প্রাপ্তবয়স্কদের তাদের কমিউনিটিতে তাদের নিজস্ব অ্যাপার্টমেন্টের ভাড়া এবং ইউটিলিটিগুলির জন্য অর্থ প্রদানে সহায়তা করার জন্য তহবিল সরবরাহ করে তাদের কমিউনিটিগুলিতে বসবাস করতে সহায়তা করে। আবাসন ভর্তুকি মানুষকে স্বাধীনভাবে বাঁচতে সহায়তা করার জন্য পাওয়া যায় - আপনি এক বা একাধিক এমন ব্যক্তির সাথে একটি অ্যাপার্টমেন্ট শেয়ার করতে পারেন যারা আপনার পিতামাতা বা আইনি অভিভাবক নন। আরও তথ্যের জন্য, এখানে যান:

https://opwdd.ny.gov/opwdd_community_connections/housing_initiative/opwdd-housing-subsidy/

কমিউনিটি রেসিডেনশিয়াল সেটিংস

OPWDD সিস্টেমে কমিউনিটি রেসিডেনশিয়াল সেটিংস হল এমন সব সার্টিফিকেট প্রাপ্ত বাড়ি যা উচ্চ চাহিদা সম্পন্ন বিকাশগত প্রতিবন্ধী ব্যক্তিদের বিভিন্ন স্তরের সহায়তা সরবরাহ করে।

ফ্যামিলি কেয়ার OPWDD দ্বারা অনুমোদিত এবং সার্টিফিকেট প্রাপ্ত বেসরকারী বাড়িতে কমিউনিটি-ভিত্তিক আবাসন সরবরাহ করে। ফ্যামিলি কেয়ার কর্মসূচী আপনাকে একটি পরিবারের মতো বিন্যাসে একটি শুশ্রূষাশীল এবং স্থিতিশীল বাড়ির মতো পরিবেশ সরবরাহ করে।

IRA (ইন্ডিভিজুয়াল আইজড রেসিডেনশিয়াল অল্টারনেটিভস, বা গ্রুপ হোম) ঘরের মতো সেটিংয়ে রুম, বোর্ড এবং ব্যক্তিগতকৃত পরিষেবা এবং সহায়তা সরবরাহ করে যেখানে বিকাশগত প্রতিবন্ধী ব্যক্তিরা যতটা সম্ভব স্বাধীনভাবে বেঁচে থাকার জন্য প্রয়োজনীয় দক্ষতা অর্জন করতে পারে। কিছু মানুষ যারা IRA-গুলিতে বাস করে তাদের চিকিৎসা এবং আচরণগত চাহিদা পূরণের জন্য 24/7 সহায়তা প্রয়োজন হয়। IRA-গুলিতে বসবাসকারী অন্যান্য ব্যক্তিদের কম সহায়তা প্রয়োজন।

কর্মসংস্থান ও ডে পরিষেবাসমূহ

OPWDD প্রতিটি ব্যক্তির অবদানের সক্ষমতা এবং প্রতিভাকে মূল্য দেয় এবং সমন্বিত কমিউনিটি সেটিংসে কাজ করা এবং স্বেচ্ছাসেবীতার জন্য প্রস্তুতি নিতে বিকাশগত প্রতিবন্ধী ব্যক্তিদের সহায়তা করে। উপরন্তু, OPWDD ব্যক্তিদের জন্য সহায়তা এবং পরিষেবা সরবরাহ করে যাতে তারা কমিউনিটির এমন সব ক্রিয়াকলাপে অংশগ্রহণ করতে পারেন যা তাদের আগ্রহী করে। যে ব্যক্তিরা ডে পরিষেবাগুলিতে অংশগ্রহণ করেন তারাও কর্মসংস্থান পরিষেবাগুলিতে অংশগ্রহণ করতে পারেন।

প্রিভোকেশনাল সার্ভিসেস - প্রাক-বৃত্তিমূলক পরিষেবা

OPWDD এর প্রাক-বৃত্তিমূলক পরিষেবাগুলি বিকাশগত প্রতিবন্ধী ব্যক্তিদের তাদের দক্ষতা, সক্ষমতা এবং আগ্রহগুলি সনাক্ত করার জন্য ক্যারিয়ার অনুসন্ধান এবং স্বেচ্ছাসেবীতার অভিজ্ঞতা পাবার সুযোগ করে দেয়।

পাথওয়ে টু এমপ্লয়মেন্ট একটি সীমিত সময়ের পরিষেবা যা আপনাকে আপনার কাজের আগ্রহ এবং লক্ষ্যগুলি সনাক্ত করতে ব্যক্তি-কেন্দ্রিক পরিকল্পনা ব্যবহার করে কর্মসংস্থানের সাফল্যের জন্য একটি পরিকল্পনা তৈরি করতে সহায়তা করে, কোন কাজ এবং কাজের পরিবেশটি আপনি সবচেয়ে বেশি পছন্দ করেন তা নির্ধারণের জন্য বিভিন্ন কাজ করার চেষ্টা করতে এবং কাজের সাথে সম্পর্কিত সামাজিক এবং যোগাযোগের দক্ষতা শিখতে সহায়তা করে। এই পরিষেবাটির ফলাফল হল একটি ক্যারিয়ার এবং বৃত্তিমূলক পরিকল্পনা যা আপনার কর্মসংস্থানের পথে পরবর্তী পদক্ষেপটিকে সনাক্ত করে।

আপনি যদি ডে হ্যাবিলিটেশন বা কমিউনিটির প্রাক-বৃত্তিমূলক পরিষেবাগুলি গ্রহণ করেন, বা উচ্চ বিদ্যালয় ছেড়ে যাওয়া কোনও শিক্ষার্থী হন বা কর্মজীবনের এবং বৃত্তিমূলক পরিকল্পনা তৈরি করতে আগ্রহী ব্যক্তি হন তবে আপনি পাথওয়ে টু এমপ্লয়মেন্ট এর জন্য যোগ্য হতে পারেন।

কমিউনিটি প্রিভোকেশনাল সার্ভিসেস বিকাশগত প্রতিবন্ধী ব্যক্তিদের কাজের সাথে সম্পর্কিত সামাজিক এবং কথোপকথনের দক্ষতার পাশাপাশি অন্যান্য কাজ সম্পর্কিত দক্ষতা যেমন কাজ সমাপ্তি, সময় ব্যবস্থাপনা, সমস্যা সমাধান, নির্দেশাবলী অনুসরণ এবং সুরক্ষা দক্ষতা শিখতে সহায়তা করে যা কমিউনিটির মধ্যে তাদের স্বনির্ভরতা বাড়িয়ে তুলবে।

কর্মসংস্থান পরিষেবাসমূহ

OPWDD এর কর্মসংস্থান পরিষেবাগুলি বিকাশগত প্রতিবন্ধী ব্যক্তিদের প্রতিযোগিতামূলক কর্মসংস্থান পেতে এবং বজায় রাখতে সহায়তা করতে পারে। ব্যাংকিং, শিক্ষা, প্রযুক্তি, স্বাস্থ্যসেবা, আতিথেয়তা, খাদ্য পরিষেবা, খুচরা বিক্রি, অলাভজনক কর্পোরেশন এবং সরকারি প্রতিষ্ঠানে সহ সব ধরনের কমিউনিটির ব্যবসায় বিকাশগত প্রতিবন্ধী ব্যক্তির কাজ করেন। কেউ কেউ নিজের ব্যবসাও শুরু করেছেন।

OPWDD বিভিন্ন ধরনের সহায়তার চাহিদাযুক্ত ব্যক্তিদের সহায়তা করার জন্য বেশ কয়েকটি কর্মসংস্থান পরিষেবা সরবরাহ করে। সমস্ত কর্মসংস্থান পরিষেবাগুলি বিকাশগত প্রতিবন্ধী ব্যক্তিদের কর্মক্ষেত্রে সফল হতে সহায়তা করার জন্য কর্মসংস্থান কর্মী বা জব ডেভেলপার এবং কোচ সরবরাহ করে।

সাপোর্টেড এমপ্লয়মেন্ট (SEMP) কমিউনিটির মধ্যে বেতনযুক্ত প্রতিযোগিতামূলক চাকরি পেতে এবং বজায় রাখতে সহায়তা করে। পাথওয়ে টু এমপ্লয়মেন্ট, কমিউনিটি প্রিভোকেশনাল সার্ভিসেস বা অন্য কোনো পদ্ধতির মাধ্যমে একটি ব্যক্তি-কেন্দ্রিক কর্মজীবন পরিকল্পনা বিকশিত হলে OPWDD এর পরিষেবা প্রদানকারী সংস্থাগুলি চাকরির উন্নয়ন পরিষেবা প্রদান করে থাকে।

OPWDD এর পরিষেবা সরবরাহকারী সংস্থাগুলি কর্মসংস্থান বজায় রাখতে সহায়তা করার জন্য পরিষেবাও সরবরাহ করে। এই পরিষেবাগুলির মধ্যে রয়েছে ব্যক্তিকে কর্মক্ষেত্রে সাথে খাপ খাইয়ে নিতে সহায়তা করা, কাজের প্রয়োজনীয়তা পরিবর্তন হলে পুনরায় প্রশিক্ষণ দেওয়া এবং ভ্রমণ প্রশিক্ষণ।

এমপ্লয়মেন্ট ট্রেনিং প্রোগ্রাম (ETP) মানুষকে একটি কমিউনিটি ব্যবসায় বেতনযুক্ত ইন্টানশিপে কাজ করার সুযোগ দেয়। ETP অংশগ্রহণকারীরা উন্নত কাজের কোর্সিং পান এবং কাজের প্রস্তুতি নেবার ক্লাসে অংশগ্রহণ করেন যা বিবাদ নিষ্পত্তি এবং কাজের জন্য কীভাবে পোশাক পরতে হয় তার মতো বিষয়গুলি কভার করে।

ডে পরিষেবাসমূহ

OPWDD ডে পরিষেবাগুলি বিকাশগত প্রতিবন্ধী ব্যক্তিদের তাদের স্বাধীনতা বৃদ্ধি করতে, আত্মবিশ্বাস অর্জন করতে এবং তাদের কমিউনিটির মধ্যে সম্পর্ক গড়ে তুলতে সহায়তা করে।

কমিউনিটি হ্যাবিলিটেশন (CH) যারা স্বনির্ভরভাবে বা পরিবারের সাথে বাড়িতে বাস করেন তাদের কমিউনিটি-ভিত্তিক ক্রিয়াকলাপ সম্পর্কে শিখতে এবং অভিজ্ঞতা অর্জন করতে সহায়তা করে। কমিউনিটি হ্যাবিলিটেশন এমন একটি পরিষেবা যা বাড়িতে এবং কমিউনিটির মধ্যে উপলব্ধ। এটি হয় স্ব-নির্দেশিত অথবা সংস্থার-পৃষ্ঠপোষকতায় প্রাপ্ত ধরনের হতে পারে। কমিউনিটি হ্যাবিলিটেশন কর্মীরা ব্যক্তিকে নিরাপদে এবং আরও স্বাধীনভাবে বেঁচে থাকার জন্য প্রয়োজনীয় দক্ষতাগুলি শিখতে এবং বজায় রাখতে, তাদের স্বাস্থ্য বজায় রাখতে বা উন্নত করতে, অন্যান্য ব্যক্তিগত লক্ষ্যগুলির অভিমুখে কাজ করতে, মানুষের সাথে দেখা করতে এবং বন্ধুত্ব তৈরি করতে এবং বজায় রাখতে, কমিউনিটির ক্রিয়াকলাপে অংশগ্রহণ করতে, এবং তাদের কমিউনিটির অংশ হতে সহায়তা করে।

ডে হ্যাবিলিটেশন পরিষেবাগুলি মানুষকে নিরাপদে এবং আরও স্বাধীনভাবে বেঁচে থাকার জন্য প্রয়োজনীয় দক্ষতাগুলি শিখতে এবং বজায় রাখতে, কমিউনিটির ক্রিয়াকলাপে অংশগ্রহণ করতে, আগ্রহের বিষয়গুলি সনাক্ত করতে, প্রতিভা এবং দক্ষতার বিকাশ ঘটাতে, বন্ধু তৈরি করতে এবং বজায় রাখতে, মৌলিক জীবনযাপনের দক্ষতা শিখতে এবং কমিউনিটির মূল্যবান সদস্য হতে সহায়তা করে। ডে হ্যাবিলিটেশন ক্রিয়াকলাপগুলি একটি নির্দিষ্ট স্থানে বা কমিউনিটির মধ্যে সংঘটিত হয় (ডে হ্যাবিলিটেশন উইদাউট ওয়ালস বলে পরিচিত)।

রেসপাইট বা অবকাশ পাবার পরিষেবাগুলি যে পরিবারগুলি তাদের পরিবারের বাড়িতেই প্রিয়জনদের শুশ্রূষা করে, এমনকি যদি সেই ব্যক্তিদের তুলনামূলক ভাবে গুরুতর স্বাস্থ্য সমস্যা বা আচরণগত চাহিদা থাকে তখনও, তাদেরকে সাহায্য করে। এই পরিষেবাগুলি শুশ্রূষাকারীদের প্রয়োজনীয় বিরতি দেয়। উপলব্ধ রেসপাইট বা অবকাশ পাবার পরিষেবার ধরন এবং অবস্থানগুলির মধ্যে রয়েছে ইন-হোম, ক্যাম্প, বিনোদনমূলক এবং সাইট-ভিত্তিক।

ফ্যামিলি সাপোর্ট সার্ভিসেস

ফ্যামিলি সাপোর্ট সার্ভিসেস এমন পরিবারগুলিকে সহায়তা করে যারা বাড়িতে তাদের প্রিয়জনদের শুশ্রূষা করে। এই পরিষেবাগুলি সংকটের সময় শুশ্রূষাকারীদের প্রয়োজনীয় বিরতি সরবরাহ করতে পারে, প্রশিক্ষণ এবং নৈতিক সহায়তা প্রদান করতে পারে, বিনোদনমূলক এবং সামাজিক ক্রিয়াকলাপ, ভাইবোনের পরিষেবাদি, পিতামাতাদের মধ্যে পারস্পরিক নেটওয়ার্কিং, এবং সহায়তা প্রদান করতে পারে।



ফ্যামিলি সাপোর্ট সার্ভিসেসের মধ্যে নিম্নলিখিত বিষয়গুলি অন্তর্ভুক্ত:

- অবকাশ বা রেসপাইট (বিকাশগত প্রতিবন্ধী ব্যক্তির প্রাথমিক শুশ্রূষা এবং সহায়তার জন্য দায়ী ব্যক্তিদের ত্রাণ সরবরাহ করে)
- পরিবারের সদস্যদের প্রশিক্ষণ
- সাপোর্ট গ্রুপসমূহ
- চ্যালেঞ্জিং আচরণগুলি কীভাবে সামলাবেন সে সম্পর্কে প্রশিক্ষণ
- ব্যয়পূরণ
- বিভিন্ন পিতামাতাদের মধ্যে পারস্পরিক নেটওয়ার্ক
- তথ্য ও সুপারিশ
- ভাই-বোনের প্রতি পরিষেবা
- স্কুল পরবর্তী কর্মসূচী
- বিনোদন/সামাজিক ক্রিয়াকলাপ

NY পেইড ফ্যামিলি লিভ আপনার পরিবারকে সাহায্য করতে সক্ষম হতে পারে!

1 জানুয়ারি, 2018 থেকে, পেইড ফ্যামিলি লিভ যোগ্য, কর্মরত নিউ ইয়র্কবাসীদের; একটি নতুন সন্তানের সাথে বন্ধন গড়ে তোলার জন্য; যখন জীবনসঙ্গী, গার্হস্থ্য অংশীদার, সন্তান বা পিতামাতাকে বিদেশে সক্রিয় সামরিক পরিষেবাতে ডাকা হয় তখন তাদের প্রিয়জনদের সহায়তা করতে; অথবা গুরুতর স্বাস্থ্যের সমস্যা থাকা পরিবারের কোনও সদস্যের শুশ্রূষা করার জন্য চাকরি-সুরক্ষিত, বেতনযুক্ত ছুটি দেওয়া হয়ে থাকে।

2019 সাল থেকে, যোগ্য কর্মচারীরা তাদের গড় সাপ্তাহিক মজুরির 55% এ, যার সর্বোচ্চ মাত্রা \$746 এর মধ্যে সীমাবদ্ধ, 10 সপ্তাহ পর্যন্ত ছুটি নিতে পারেন। বেনিফিটগুলি 2021 সাল পর্যন্ত বাড়তে থাকবে, যখন পেইড ফ্যামিলি লিভ সম্পূর্ণরূপে ধাপে ধাপে প্রযোজ্য হবে, যখন যোগ্য কর্মচারীরা বেতনের 67% হারে, একটি সর্বোচ্চ মাত্রা পর্যন্ত, 12 সপ্তাহ পর্যন্ত ছুটি নিতে সক্ষম হবেন।

জোরালো সুবিধার পাশাপাশি, পেইড ফ্যামিলি লিভের বৈষম্য এবং প্রতিশোধের বিরুদ্ধে শক্তিশালী সুরক্ষা রয়েছে। বেসরকারী নিয়োগকারীদের জন্য নিউ ইয়র্ক স্টেটে নিযুক্ত বেশিরভাগ কর্মচারী পেইড ফ্যামিলি লিভ এর আওতাভুক্ত, এবং নাগরিকত্ব বা অভিবাসন স্থিতি কর্মচারীর যোগ্যতার কোনও ফ্যাক্টর নয়। সম্পূর্ণ বিবরণের জন্য,

PaidFamilyLeave.ny.gov পরিদর্শন করুন বা হেল্পলাইনে (844) 337-6303 নম্বরে কল করুন।

অ্যাসিস্টিভ টেকনোলজি অ্যান্ড মেডিক্যাল অ্যান্ড বিহেভিয়রাল হেলথ

অ্যাসিস্টিভ টেকনোলজি বা সহায়ক প্রযুক্তি পরিষেবাগুলির এমন একটি বিভাগ যা পরিবেশগত পরিবর্তন (e-mods) এবং অভিযোজিত প্রযুক্তি উভয়কেই অন্তর্ভুক্ত করে।

OPWDD চিকিৎসা পরিষেবা বা টেকসই চিকিৎসা সরঞ্জামগুলির প্রাথমিক সরবরাহকারী নয় তবে আচরণগত স্বাস্থ্যকে উৎসাহিত করার জন্য পরিকল্পিত সহায়তা সরবরাহ করে। OPWDD সীমিত পরিষেবা থাকা ক্লিনিকও পরিচালনা করে।

পারিপার্শ্বিকতায় করা পরিবর্তনসমূহ (ই-মডস) এবং অভিযোজিত প্রযুক্তি বা অ্যাডাপ্টিভ টেকনোলজি

পারিপার্শ্বিকতায় করা পরিবর্তনসমূহের মধ্যে বাড়িতে করা বাস্তবিক পরিবর্তনসমূহ অন্তর্ভুক্ত রয়েছে যেমন রেম্প থাকা এবং এমন পরিবর্তনগুলি অন্তর্ভুক্ত থাকতে পারে যা ব্যক্তির ইন্দ্রিয়ের ঘাটতিগুলি মোকাবেলা করে বা চ্যালেঞ্জিং আচরণযুক্ত ব্যক্তিদের জন্য একটি নিরাপদ পরিবেশ থাকাকে উৎসাহিত করে।

অ্যাডাপ্টিভ টেকনোলজির মধ্যে যোগাযোগ করায় সহায়তা এবং অভিযোজন সহায়ক ডিভাইস, যার মধ্যে খাওয়ানো, ডাইনিং এবং খাবার প্রস্তুতির কাজে সহায়তা করা অন্তর্গত পাশাপাশি অন্যান্য সরঞ্জাম দিয়ে সহায়তা করাও এর অন্তর্ভুক্ত যা কোনও ব্যক্তিকে যতটা সম্ভব স্বাধীনভাবে বেঁচে থাকতে সহায়তা করতে পারে। বিশেষ পরিবহন চাহিদা মেটাতে ভ্যান-এ করা পরিবর্তনগুলিও অন্তর্ভুক্ত হয়েছে।

ইস্টেনসিভ বিহেভিয়রাল সার্ভিসেস প্রায় ছয় মাসের স্বল্পমেয়াদী পরিষেবা যা এমন ব্যক্তিদের জন্য কার্যকর আচরণ সহায়তা কৌশল বিকাশের দিকে মনোনিবেশ করে যাদের চ্যালেঞ্জিং আচরণগত সমস্যাগুলি তাদের তুলনামূলক ভাবে বিধিনিষেধযুক্ত আবাসিক সেটিংয়ে (যেমন গ্রুপ হোম বা হাসপাতাল) রাখার ঝুঁকিতে ফেলে। এই কর্মসূচী ব্যক্তি, পরিবারের সদস্য এবং অন্যান্য শুশ্রূষাকারীদের কীভাবে চ্যালেঞ্জিং আচরণগুলিতে প্রতিক্রিয়া জানাতে হয় তা শেখায়। এই পরিষেবাগুলির জন্য যোগ্য হওয়ার জন্য, ব্যক্তিটি অবশ্যই তাদের নিজের বাড়িতে, তাদের পরিবারের বাড়িতে বা একটি ফ্যামিলি কেয়ার হোমে থাকতে হবে এবং হোম অ্যান্ড কমিউনিটি-বেসড সার্ভিসেস এর ছাড় পাবার জন্য তালিকাভুক্ত হতে হবে।

NYSTART একটি কমিউনিটি-ভিত্তিক কর্মসূচী যা জটিল আচরণগত এবং মানসিক স্বাস্থ্যের চাহিদা রয়েছে এমন বৌদ্ধিক এবং বিকাশগত প্রতিবন্ধী ব্যক্তিদের এবং তাদের পরিবার এবং কমিউনিটির অন্যদের যারা তাদের সহায়তা সরবরাহ করে তাদের সংকট প্রতিরোধ এবং প্রতিক্রিয়া করার পরিষেবা সরবরাহ করে।

NY START কর্মসূচী প্রশিক্ষণ, পরামর্শ, চিকিৎসাগত পরিষেবা এবং প্রযুক্তিগত সহায়তা প্রদান করে যাতে সহায়তাপ্রাপ্ত মানুষ তাদের বাড়িতে থাকতে পারেন।

চিকিৎসালয়ের পরিষেবাসমূহ

OPWDD চিকিৎসা পরিষেবাগুলির একটি প্রাথমিক সরবরাহকারী নয়, কিন্তু সীমিত পরিষেবা দেবার মতো চিকিৎসালয়গুলি পরিচালনা করে।

OPWDD ক্লিনিকগুলি এমন অঞ্চলে বিকাশগত প্রতিবন্ধী ব্যক্তিদের চাহিদা পূরণের জন্য প্রতিষ্ঠিত হয়েছিল যেখানে চিকিৎসা পরিষেবাগুলির পর্যাপ্ত জেনেরিক সরবরাহকারী নেই। OPWDD ক্লিনিকগুলি খুব জটিল চাহিদায়ুক্ত ব্যক্তিদেরও পরিষেবা সরবরাহ করে।

আপনার গতিপথ নির্ধারণ করা

- OPWDD পরিষেবাগুলির জন্য যোগ্যতা প্রতিষ্ঠার জন্য আপনাকে নথিপত্র সরবরাহ করতে হবে। পরিষেবাগুলি পেতে আপনাকে সম্ভবত তিনটি প্রক্রিয়া সম্পন্ন করতে হবে। সেগুলি হল:
 1. OPWDD যোগ্যতা নির্ধারণ যে আপনার একটি যোগ্যতা অর্জনের মতো বিকাশগত প্রতিবন্ধিতা রয়েছে
 2. মেডিকেলের জন্য যোগ্যতা নির্ধারণ
 3. হোম অ্যান্ড কমিউনিটি-বেসড সার্ভিসেস এর ছাড় পাবার জন্য তালিকাভুক্তি।
- আপনার নথিপত্রের মূল্যায়ন করা হবে। OPWDD আপনার কাছ থেকে অতিরিক্ত তথ্য চাইতে পারে। আপনি যদি OPWDD এর যোগ্যতার সিদ্ধান্তের সাথে একমত না হন তবে আপনি সিদ্ধান্তের বিরুদ্ধে আপিল করতে পারেন।
- যোগ্যতা প্রতিষ্ঠিত হওয়ার পরে, OPWDD আপনার সক্ষমতা, প্রয়োজন এবং চাহিদাগুলির একটি ব্যক্তিগতকৃত প্রোফাইল তৈরি করতে একটি প্রামাণ্য সমীক্ষা ব্যবহার করে আপনার চাহিদা, প্রয়োজন এবং সামর্থ্যগুলির মূল্যায়ন করবে।
- এরপরে, একজন CCO কেয়ার ম্যানেজার আপনার, আপনার পরিবার এবং আপনার জীবনে গুরুত্বপূর্ণ অন্যদের সাথে আপনার চাহিদার জন্য কোন সহায়তা এবং পরিষেবাগুলি সবচেয়ে উপযুক্ত সে সম্পর্কে সিদ্ধান্ত নেবার জন্য কাজ করবেন।
- একটি জীবন পরিকল্পনা (পরিষেবাগুলির জন্য পরিকল্পনা) বিষয়ে সম্মত হতে হবে এবং পরিকল্পনাটি নিয়ে এগিয়ে চলার জন্য পরিষেবা এবং সহায়তাগুলি সনাক্ত করা হবে।
- পরিষেবাগুলি কর্তৃপক্ষের অনুমোদন পাবে এবং শুরু হবে।

OPWDD পরিষেবাগুলি পাওয়ার প্রক্রিয়াটি বোঝা সহজ করার এবং এটি যেন যতটা সম্ভব মসৃণভাবে চলে তা নিশ্চিত করতে প্রতিশ্রুতিবদ্ধ প্রক্রিয়াটি মাঝে মাঝে চ্যালেঞ্জিং বলে মনে হতে পারে, তবে আমরা আপনাকে জানাতে চাই যে OPWDD সহায়তা করার জন্য উপলব্ধ আছে। অনুগ্রহ করে 866-946-9733 নম্বরে OPWDD -এর ইনফরমেশন লাইনে কল করে প্রশ্ন বা উদ্বেগের বিষয়ে আপনার রিজনাল অফিস Front Door দলের সাথে যোগাযোগ করুন।

এখন আপনি যেহেতু আমরা কী দিয়ে থাকি সে সম্পর্কে আরও জানেন, চিন্তা করার পরবর্তী প্রশ্নটি হল আপনি আপনার জীবনকে কোথায় নিয়ে যেতে চান এবং OPWDD কীভাবে সহায়তা করতে পারে।

আপনার নিজস্ব গতিপথ নির্ধারণ করুন - প্রথম পদক্ষেপটি OPWDD -এর ফ্রন্ট ডোরের মধ্য দিয়ে যাচ্ছে!



Front Door এর সাথে যোগাযোগের তথ্য

ইনফরমেশন লাইন

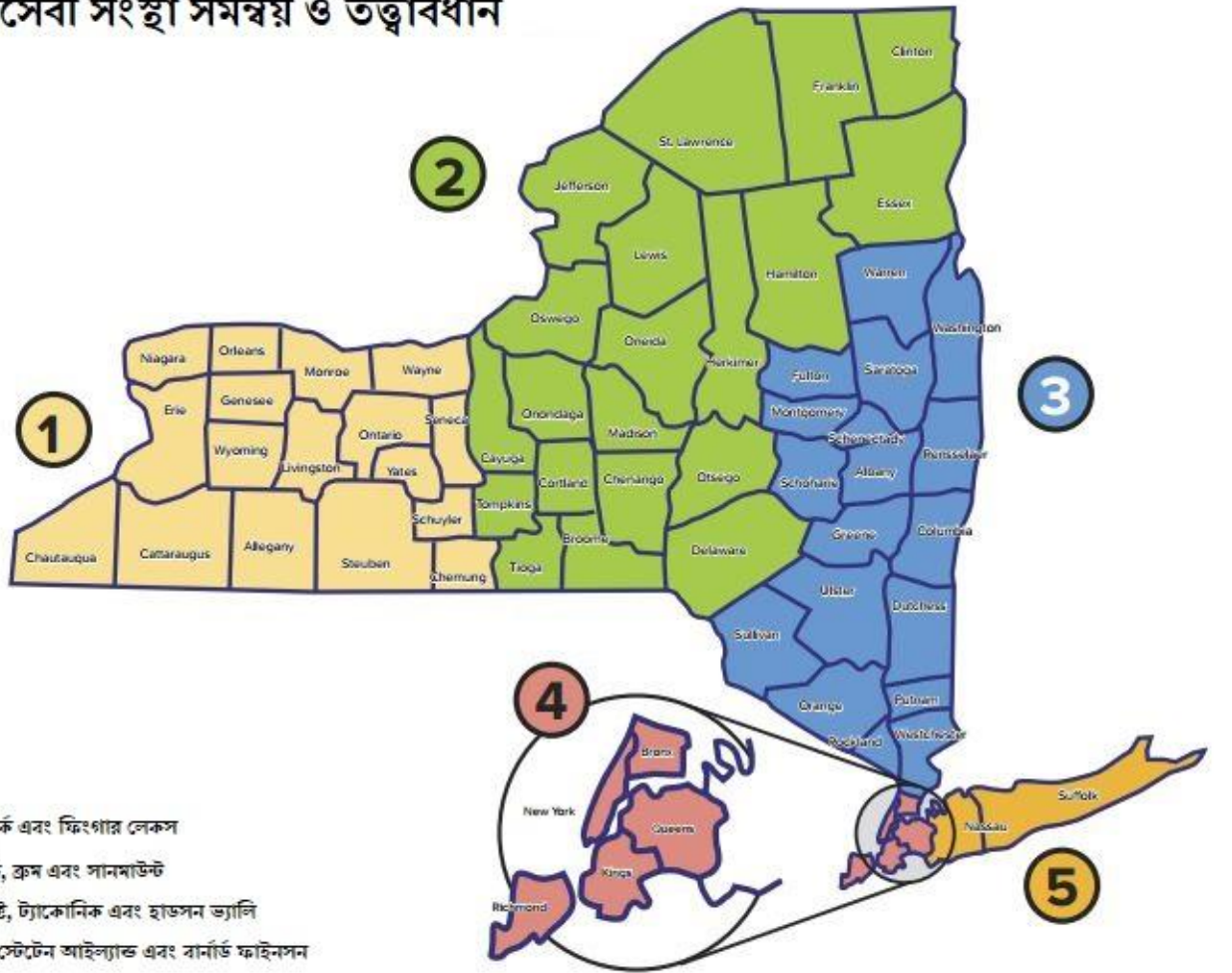
আপনার যদি নিউ ইয়র্ক স্টেটে বিকাশগত প্রতিবন্ধী ব্যক্তিদের জন্য সহায়তা এবং পরিষেবা সম্পর্কে প্রশ্নের উত্তর প্রয়োজন হয় তবে 1-866-946-9733 নম্বরে OPWDD এর টোল-ফ্রি ইনফরমেশন লাইনে কল করুন। OPWDD পরিষেবা ব্যবস্থায় কথিত অসদাচরণ, জালিয়াতি, অপচয় এবং অপব্যবহার সম্পর্কে আপনার যদি উদ্বেগ থাকে তবে আপনি OPWDD এর ইনফরমেশন লাইনেও কল করতে পারেন।

আপনি যদি ইংরেজি ব্যতীত অন্য কোনও ভাষায় কথা বলেন তবে প্রতিনিধিরা আপনাকে সহায়তা করতে বা আপনাকে একজন দোভাষীর সাথে সংযুক্ত করতে প্রস্তুত। অনুবাদকৃত লিখিত তথ্য অনুরোধের ভিত্তিতে উপলব্ধ।

শ্রবণ প্রতিবন্ধী ব্যক্তি: NY রিলে সিস্টেম 7-1-1 ব্যবহার করুন

5টি ডেভেলপমেন্টাল ডিসেবিলিটিজ রিজনাল অফিস

স্বচ্ছাসেবী সংস্থা সমন্বয় ও তত্ত্বাবধান







পরিশিষ্ট: OPWDD যোগ্যতা নির্ধারণ সম্পর্কিত বিস্তারিত তথ্য

যোগ্যতা নির্ধারণের অনুরোধের জন্য প্রয়োজনীয় নথিপত্র

আপনি OPWDD পরিষেবাগুলির জন্য যোগ্য কিনা তা নির্ধারণের জন্য, নিম্নলিখিত তথ্য অবশ্যই আপনার স্থানীয় ডেভেলপমেন্টাল ডিসেবিলিটিস রিজনেটাল অফিস (DDRO) এ যোগ্যতা সমন্বয়কারীর কাছে মূল্যায়নের জন্য জমা দিতে হবে:

- তিন বছরের মধ্যে একটি মনস্তাত্ত্বিক প্রতিবেদন যার মধ্যে বৌদ্ধিক কার্যকারিতার মূল্যায়ন ("IQ পরীক্ষা") অন্তর্ভুক্ত থাকবে। এই রিপোর্টে মূল্যায়নটি (পূর্ণ স্কেল, ইনডেক্স, আংশিক এবং সাবটেস্ট স্কোর) থেকে সমস্ত সংক্ষিপ্তসার স্কোর অন্তর্ভুক্ত করা উচিত।
 - **60 এর নীচে IQ স্কোরযুক্ত** ব্যক্তিদের জন্য, শুশ্রূষাকারীদের সাথে সাক্ষাতকার, রেকর্ড মূল্যায়ন এবং প্রত্যক্ষ পর্যবেক্ষণ থেকে সংগৃহীত তথ্য ব্যবহার করে তৈরি একটি ব্যাখ্যামূলক রিপোর্টের উপর ভিত্তি করে একটি অভিযোজিত মূল্যায়ন তৈরি হতে পারে।
 - **60 এর নীচে IQ স্কোরযুক্ত** ব্যক্তিদের জন্য, শুশ্রূষাকারীদের সাথে সাক্ষাতকার, রেকর্ড মূল্যায়ন এবং প্রত্যক্ষ পর্যবেক্ষণ থেকে সংগৃহীত তথ্য ব্যবহার করে তৈরি একটি ব্যাখ্যামূলক রিপোর্টের উপর ভিত্তি করে একটি অভিযোজিত মূল্যায়ন তৈরি হতে পারে।
 - **অল্পবয়সী বাচ্চাদের** জন্য, একটি প্রাথমিক পর্যায়ে হস্তক্ষেপমূলক মাল্টিডিসিপ্লিনারি কোর মূল্যায়ন বা আর্লি ইন্টারভেনশন মাল্টিডিসিপ্লিনারি কোর ইন্ট্রালুয়েশন করা গ্রহণযোগ্য হতে পারে যদি এতে জ্ঞান অর্জন বিষয়ক, ভাষা এবং কথোপকথন, অভিযোজিত, সামাজিক এবং মোটর কার্যকারিতার সাথে প্রাসঙ্গিক প্রামাণ্য পরীক্ষার স্কোর অন্তর্ভুক্ত থাকে।
- বৌদ্ধিক প্রতিবন্ধিতা ব্যতীত অন্য কোনও অবস্থা থাকার জন্য, রোগ নির্ণয়কে সহায়তা করার মতো স্বাস্থ্যের স্থিতি এবং রোগনির্ণয়ের ফলে প্রাপ্ত তথ্য অন্তর্ভুক্ত করে এমন একটি মেডিকেল বা বিশেষায়িত রিপোর্ট।
- একটি সাম্প্রতিক সাধারণ মেডিকেল রিপোর্ট (গত 365 দিনের মধ্যে) সমস্ত যোগ্যতা নির্ধারণের অনুরোধগুলিতে অন্তর্ভুক্ত করা উচিত। এটি সমস্ত যোগ্যতা নির্ধারণের অনুরোধের জন্য প্রয়োজনীয়।
- একটি সামাজিক/বিকাশজনিত ইতিহাস, মনোসামাজিক রিপোর্ট বা অন্যান্য রিপোর্ট যা দেখায় যে ব্যক্তিটি 22 বছর বয়সের আগেই প্রতিবন্ধী হয়ে পড়েছিল।
- একটি সামাজিক মূল্যায়ন (গত 365 দিনের মধ্যে) একজন কেয়ার ম্যানেজার/সুপারভাইজার দ্বারা প্রস্তুত করা হয় যিনি কেয়ার ম্যানেজারের শিক্ষাগত এবং অভিজ্ঞতার প্রয়োজনীয়তাগুলি পূরণ করেন, বা একজন কোয়ালিফাইড ইন্টেলেকচুয়াল ডিস্যাবিলিটি প্রফেশনাল (QIDP), সামাজিক কর্মী (LMSW বা LCSW), মনস্তাত্ত্বিকী বা মনোবিজ্ঞানে স্নাতকোত্তর ডিগ্রিধারী ব্যক্তি হন এবং যিনি ব্যক্তিটির সাথে পরিচিত।

কিছু ক্ষেত্রে, DDRO এর অতিরিক্ত তথ্য বা আরও মূল্যায়নের প্রয়োজন হতে পারে। যেখানে অতিরিক্ত মূল্যায়ন সম্পন্ন করা যেতে পারে সেই বিষয়ে DDRO সুপারিশ করতে পারেন।

যোগ্যতা নির্ধারণের অনুরোধ করার সময় আপনি একটি সম্পূর্ণ যোগ্যতার প্যাকেট জমা দিয়েছেন তা নিশ্চিত করার জন্য আমরা আপনাকে আপনার স্থানীয় DDRO এ থাকা এলিজিবিলিটি কোঅর্ডিনেটরের সাথে কাজ করার সুপারিশ করি।

যোগ্যতা নির্ধারণ যাচাইকরণ তালিকা

কোনও ব্যক্তি OPWDD পরিষেবার জন্য যোগ্য কিনা তা নির্ধারণের জন্য DDRO এলিজিবিলিটি কোঅর্ডিনেটরের এই তথ্যের প্রয়োজন হবে:

- মনস্তাত্ত্বিক রিপোর্ট(গুলি) এ সনাক্ত হওয়া বৌদ্ধিক কার্যকারিতা
- বিকাশগত/সামাজিক ইতিহাস নথিভুক্ত থাকা মনোসামাজিক রিপোর্ট
- বৌদ্ধিক প্রতিবন্ধী বলে মনে করা ব্যক্তিদের জন্য সাম্প্রতিক সাধারণ মেডিকেল রিপোর্ট
- বৌদ্ধিক প্রতিবন্ধিতা ব্যতীত অন্য কোনও অবস্থা থাকা কোনও ব্যক্তির জন্য, রোগ নির্ণয়কে সহায়তা করার জন্য স্বাস্থ্যের স্থিতি এবং রোগনির্ণয়ের ফলে প্রাপ্ত তথ্য অন্তর্ভুক্ত করে এমন একটি মেডিকেল স্পেশালিটি রিপোর্টের প্রয়োজন হবে
- অভিযোজিত আচরণগত মূল্যায়নের ফলাফলের ব্যাখ্যামূলক রিপোর্ট

রোগনির্ণয়ের মূল্যায়ন

যোগ্যতা নির্ধারণের সবচেয়ে গুরুত্বপূর্ণ উপাদান হল রোগনির্ণয়ের মূল্যায়ন। একটি রোগনির্ণয়মূলক মূল্যায়ন কোনও ব্যক্তির বিকাশগত প্রতিবন্ধিতার (অর্থাৎ, তাদের রোগনির্ণয়) প্রকৃতি এবং গুরুত্ব নির্ধারণের জন্য করা হয়।

আ গাইড টু এলিজিবিলিটি অ্যাসেসমেন্ট রিসোর্সেস ইন নিউ ইয়র্ক স্টেট, নামক প্রবন্ধ যার মধ্যে OPWDD-সার্টিফিকেট প্রাপ্ত ক্লিনিক এবং তারা যে পরিষেবাগুলি সরবরাহ করে তা OPWDD ওয়েবসাইটে বা আপনার এলিজিবিলিটি কোঅর্ডিনেটরের সাথে যোগাযোগ করে পাওয়া যেতে পারে। অনলাইনে নির্দেশিকা খুঁজতে হলে:

- মুখ্য পৃষ্ঠায় "সার্ভিসেস অ্যান্ড সাপোর্ট" এ যান এবং "এলিজিবিলিটি" তে ক্লিক করুন, তারপরে বাম দিকের মেনু থেকে "ফাইন্ডিং টেস্টিং/অ্যাসেসমেন্ট সার্ভিসেস" বাছুন এবং "গাইড টু এলিজিবিলিটি অ্যাসেসমেন্ট রিসোর্সেস ইন নিউ ইয়র্ক স্টেট" নির্বাচন করুন বা
- আপনার ইন্টারনেট ব্রাউজারে নিম্নলিখিত ওয়েব ঠিকানাটি টাইপ করুন:
<http://www.opwdd.ny.gov/node/10241>

বৌদ্ধিক এবং অভিযোজিত আচরণের গ্রহণযোগ্য পরিমাপসমূহ

নিম্নলিখিত ব্যবস্থাগুলি কোনও ব্যক্তির বৌদ্ধিক কার্যকারিতা এবং অভিযোজিত আচরণ সম্পর্কে তথ্য সরবরাহ করে, যা যোগ্যতা নির্ধারণের জন্য প্রয়োজনীয়। আপনি এই তথ্যটি আপনার ডাক্তার বা চিকিৎসকদের সাথে শেয়ার করতে চাইতে পারেন যারা এই মূল্যায়নগুলি পরিচালনা করবেন।

বৌদ্ধিক কার্যকারিতার গ্রহণযোগ্য পরিমাপ

- বৈদিক স্কেলগুলির ওয়েচস্লার সিরিজ
- স্ট্যানফোর্ড-বিনেট স্কেলস
- লেইটার ইন্টারন্যাশনাল পারফরম্যান্স স্কেল
- দ্য কাউন্সিল সিরিজ অফ ইন্টেলিজেন্স স্কেলস

বৌদ্ধিক কার্যকারিতার পরিমাপের জন্য বিবেচ্য বিষয়সমূহ:

- সমন্বিত বৌদ্ধিক পরিমাপগুলির সংক্ষিপ্ত বা আংশিক প্রয়োগ শুধুমাত্র এমন পরিস্থিতিতে ব্যবহার করা যেতে পারে যেখানে প্রামাণ্য ধরনের প্রয়োগ অসম্ভব
- বুদ্ধিমত্তার সংক্ষিপ্ত পরিমাপ (WASI, K-BIT) বৌদ্ধিক কার্যকারিতার একমাত্র পরিমাপ হিসাবে গ্রহণযোগ্য নয়
- একটি সমন্বিত IQ পরীক্ষার পারফরম্যান্স আইটেমগুলির সংমিশ্রণে ভাষা-মুক্ত সরঞ্জামগুলি (লেইটার, CTONI) এমন ব্যক্তিদের জন্য বিবেচনা করা হবে যারা ইংরাজিতে কথা বলে না, বধির, বা অ-মৌখিক।
- ইংরেজিতে প্রামাণ্য বুদ্ধিমত্তার পরীক্ষাগুলি অন্য কোনও ভাষায় প্রয়োগ হতে এবং তারপরে যোগ্যতা নির্ধারণের জন্য ব্যবহার করা যেতে পারে না

অভিযোজিত আচরণের গ্রহণযোগ্য পরিমাপসমূহ

- অ্যাডাপ্টিভ বিহেভিয়ার অ্যাসেসমেন্ট সিস্টেম - অভিযোজিত আচরণ মূল্যায়ন ব্যবস্থা
- ভাইনল্যান্ড অভিযোজিত আচরণ স্কেল
- শুধুমাত্র স্বনির্ভর আচরণের স্কেলগুলির মোটর দক্ষতা ডোমেইন

অন্যান্য বুদ্ধিমত্তার পরীক্ষা এবং/অথবা অভিযোজিত আচরণের পরিমাপগুলি তখনই গ্রহণযোগ্য হয় যদি সেগুলি সমন্বিত, কাঠামোগত, প্রামাণ্য ধরনের হয় এবং সাধারণ জনসংখ্যার নিয়ম আপ-টু-ডেট থাকে। একটি পরিমাপের ফলাফল যা এই তালিকায় নেই, তবে ব্যক্তিটি বাইশ (22) বছর বয়সে পৌঁছানোর আগে দেওয়া হয়েছিল, বিকাশের পর্যায়ে অভিযোজনের ঘটতির ইতিহাস প্রতিষ্ঠা করতে সেরা ব্যবহার করা যেতে পারে। অভিযোজিত আচরণ পরিমাপের রেটিংগুলি ব্যক্তির প্রকৃত, বৈশিষ্ট্যসূচক আচরণকে প্রতিফলিত করা উচিত, আদর্শ পরিস্থিতিতে বা সহায়তা থাকার সময় তাদের সেরা আচরণকে নয়।

অনুগ্রহ করে মনে রাখবেন: এটি প্রত্যাশিত যে বৌদ্ধিক বা অভিযোজিত কার্যকারিতার বর্তমান/আপডেটকৃত মূল্যায়নগুলি ব্যবহৃত প্রামাণ্য সরঞ্জামের সাম্প্রতিকতম সংস্করণগুলির উপর ভিত্তি করে করা হয়।

3-ধাপের যোগ্যতা নির্ধারণ প্রক্রিয়া

যোগ্যতা নির্ধারণের প্রক্রিয়াটিতে একাধিক মূল্যায়নের ধাপ জড়িত থাকতে পারে এবং প্রতিটি ব্যক্তি যেন একটি ন্যায্য এবং সম্পূর্ণ মূল্যায়ন পান তা নিশ্চিত করার জন্য এটি পরিকল্পিত হয়েছে।

প্রথম ধাপে, DDRO কর্মীরা এটি সম্পূর্ণ কিনা তা নিশ্চিত করার জন্য যোগ্যতা নির্ধারণের অনুরোধটি মূল্যায়ন করে। এই প্রথম

1ম ধাপের মূল্যায়ন

মূল্যায়নের পরে, DDRO অনুরোধকারীটিকে লিখিতভাবে সূচিত করে যে:

- যোগ্যতা বা অস্থায়ী যোগ্যতা নিশ্চিত করা হয়েছে; বা
- অনুরোধটি অসম্পূর্ণ এবং আরও নথিপত্রের প্রয়োজন; বা
- অনুরোধটি একটি দ্বিতীয় ধাপের মূল্যায়নের জন্য ফরোয়ার্ড করা হচ্ছে

যদি আপনার যোগ্যতার অনুরোধটি দ্বিতীয় ধাপের মূল্যায়নের জন্য পাঠানো হয় তবে চিকিৎসকদের একটি কমিটি আপনার

2য় ধাপের মূল্যায়ন

অনুরোধ করে পাঠানো ফাইলের উপদানগুলি এবং আপনার সরবরাহ করা কোনও অতিরিক্ত তথ্য মূল্যায়ন করবে। আপনি যদি অযোগ্য বলে নির্ধারিত হন তবে আপনি সেই সিদ্ধান্তটি নিয়ে আলোচনা করতে এবং তৃতীয় ধাপের মূল্যায়নের অনুরোধ করার জন্য কর্মীদের সাথে একটি বৈঠকের সময়সূচী নির্ধারণ করতে সক্ষম হবেন। আপনি যদি মেডিকেড-অর্থায়িত পরিষেবাগুলি চাইছেন তবে আপনি এই মুহূর্তে একবার মেডিকেড ন্যায্য শুনানির জন্যও অনুরোধ করতে পারেন।

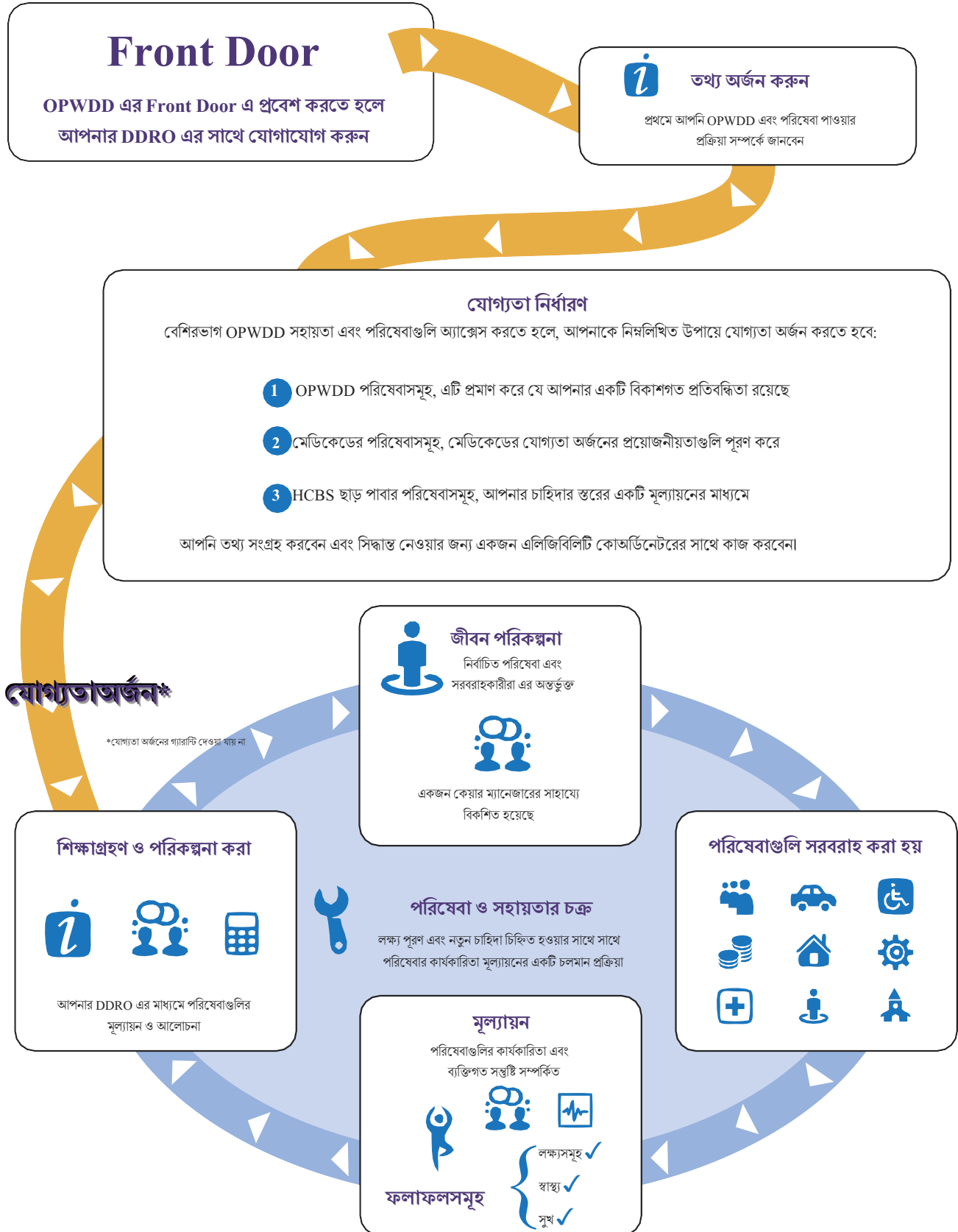
দ্বিতীয় ধাপের মূল্যায়ন সম্পূর্ণ হলে, DDRO অনুরোধকারীকে নির্ধারণের একটি লিখিত নোটিশ পাঠাবে (একে নোটিশ অফ ডিসিশন বা NODও বলা হয়)। যদি কমিটি নির্ধারণ করে যে ব্যক্তিটির কোনও বিকাশগত প্রতিবন্ধিতা নেই, তবে সেই ব্যক্তি OPWDD পরিষেবার জন্য অযোগ্য বলে বিবেচিত হবে। যদি কমিটি নির্ধারণ করে যে ব্যক্তিটির কোনও বিকাশগত প্রতিবন্ধিতা নেই, তবে সেই ব্যক্তি OPWDD পরিষেবার জন্য অযোগ্য বলে বিবেচিত হবে। সেক্ষেত্রে, আপনি নিম্নলিখিত কাজগুলি করতে সক্ষম হবেন:

- নির্ধারণ এবং নথিপত্রের মূল্যায়ন নিয়ে আলোচনা করতে OPWDD কর্মীদের সাথে দেখা করা; এবং
- একটি তৃতীয় ধাপের মূল্যায়নের জন্য অনুরোধ করা; এবং
- একটি মেডিকেড ফেয়ার হিয়ারিং এর জন্য অনুরোধ করুন (যদি নির্দিষ্ট মেডিকেড-অর্থসংস্থানকৃত পরিষেবাগুলির অনুরোধ করা হয়)

ব্যক্তিটি যে কোনও বা সমস্ত বিকল্প চয়ন করতে পারেন। যদি একটি মেডিকেড ফেয়ার হিয়ারিং এর অনুরোধ করা হয়, একটি তৃতীয় ধাপের মূল্যায়ন স্বয়ংক্রিয়ভাবে ঘটবে। **অনুগ্রহ করে মনে রাখুন:** সিদ্ধান্তের নোটিশটি কেবল তখনই মেডিকেড ফেয়ার হিয়ারিং এর প্রস্তাব দেবে যদি ব্যক্তিটি ট্রান্সমিটাল ফর ডিটার্মিনেশন অফ ডেভেলপমেন্টাল ডিস্যাবিলিটি ফর্মে মেডিকেড-অর্থায়িত পরিষেবাগুলি পাবার অনুরোধ করে।

3য় ধাপের মূল্যায়ন

তৃতীয় ধাপের মূল্যায়নগুলি এমন লাইসেন্সপ্রাপ্ত অনুশীলনকারীদের একটি স্বাধীন এলিজিবিলিটি রিভিউ কমিটি দ্বারা করা হয় যারা প্রথম এবং দ্বিতীয় ধাপের মূল্যায়নগুলিতে জড়িত নয়। কমিটিটি যোগ্যতা নির্ণয়ের অনুরোধ মূল্যায়ন করে এবং DDRO এর দ্বিতীয় ধাপের মূল্যায়ন সমন্বয়কারীকে সুপারিশগুলি করে। তৃতীয় ধাপের সুপারিশগুলি DDRO ডাইরেক্টর (বা ডিজাইনি) বিবেচনা করেন এবং অনুরোধকারীকে DDRO এর নির্ধারণে কোনও পরিবর্তন হয়ে থাকলে সেটি সহ ফলাফল সম্পর্কে অবহিত করা হয়। তৃতীয় ধাপের মূল্যায়নগুলি মেডিকেড ন্যায্য শুনানির তারিখের আগে সম্পন্ন হয়।





**Office for People With
Developmental Disabilities**

44 Hollad Avenue, Albany, NY

12229-0001 866-946-9733 • 711 NY ৱিলে • www.opwdd.ny.gov