



"Mon emploi du temps s'adapte à moi !" -- Steve F.



Office for People With
Developmental Disabilities

44 Holland Avenue
Albany, NY 12229-0001



Office for People With
Developmental Disabilities



LAVI MWEN CHWA MWEN

Sèvis Otodirije
pou moun ki gen andikap devlopman



(866) 946-9733 | Sistèm Relè de NY 711

www.opwdd.ny.gov

Sèvis Otodirije pou Moun ki gen Andikap Devlopman

Otojesyon ba w chans pou w chwazi pwòp sèvis ou pou w ka viv lavi w vle a. Lè w dirije pwòp sèvis ou yo, ou gen plis fleksibilite pou w chwazi bon sipò yo pou ou, anplwaye ou vle travay avèk yo, ak yon orè ki pi bon pou OU..

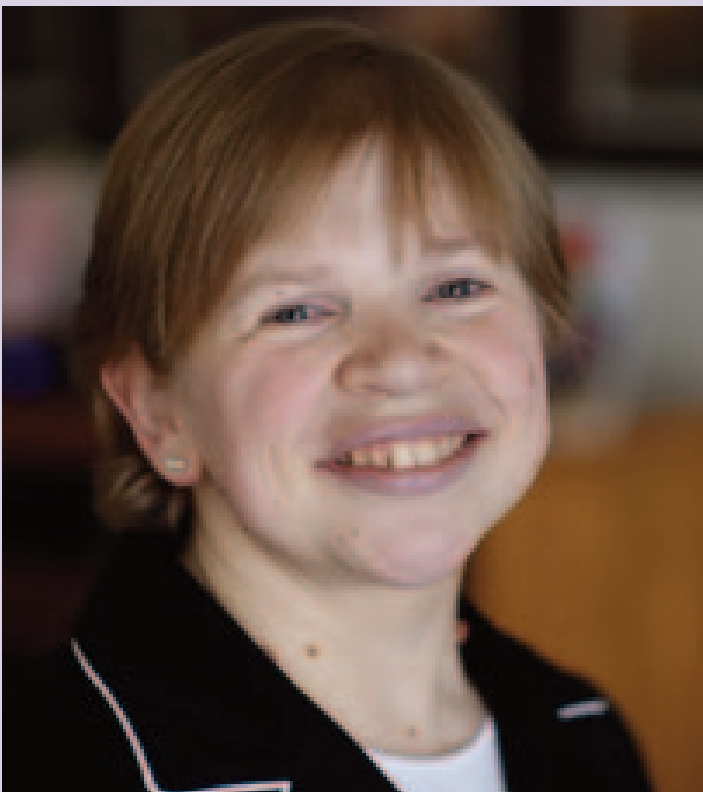
Avèk èd nan men Manadjè Swen ou a ak moun ki sipòte w yo,

OU chwazi sèvis ou vle ak bezwen yo.

OU chwazi anplwaye ou vle travay avèk yo.

OU anboche ak sipèvize anplwaye ou yo.

**Otojesyon an ba OU plis kontwòl sou fason ou
estriktire lavi ou.**



Ki jan Otodireksyon an fonksyone?

Otodireksyon an kòmanse ak yon pwosesis planifikasyon ki ede w detèmine ki sipò ki pi plis enpòtan pou ou.

Ou ka chwazi otodirije kèk oswa tout sèvis ki ede w:

- Viv nan kay ak kominote w chwazi a.
- Travay, sèvi kòm volontè epi fè aktivite ou renmen,
- Gen relasyon ak fanmi ak zanmi, ak
- Rete an bòn sante.

Jesyonè Swen ou ak Lyezon Otodireksyon Rejyonal ou a kapab ede w aprann sou sa ki genyen sou opsyon sèvis yo.

Kilès ki Pral Ede M Kòmanse?

Si w chwazi otodireksyon, ou pral travay ak yon ekip moun ki pral ede w chwazi sèvis ou yo epi etabli yon bidjè. Ekip sa a, oswa Sèk Sipò, se yon gwoup moun ou te chwazi.

Sèk Sipò ou a ka gen ladan manb nan fanmi w ak zanmi pwòch ou, Jesyonè Swen ou a, yon Koutye Sipò ak manb anplwaye yo ki konnen w byen.

Ki sa ki se yon Koutye sipò?

Si w vle kontwòle fason lajan ki nan bidjè w la de panse, ou ka anboche yon Koutye Sipò pou ede w. Koutye w la pral bati yon bidjè otodirije AK OU ki baze sou sèvis ak sipò ou bezwen yo.

Koutye w la ka ede w devlope tou yon plan pou travay nan direksyon pou rezilta ou vle reyalize nan lavi a.

"Mwen trè kontan mwen te fè li (Otodireksyon). Mwen se yon moun ki pi kontan, ki gen plis konfyans epi m ap fè bagay mwen renmen."

-- Cathy T.

Èske Otodireksyon bon pou mwen?

Si w elijib pou sèvis OPWDD epi w enskri nan Egzansyon Sèvis Lakay ak Kominotè (HCBS), ou ka chwazi Otodireksyon.

Otodireksyon ka bon pou ou si:

- Ou vle plis fleksibilite ak sèvis ou yo ak orè,
- Ou pare pou pran desizyon konsènan sèvis ou yo poukont ou oswa avèk èd, epi
- Ou vle pran plis responsablite pou jere sèvis ou yo.

Anvan w kòmanse, pran tan pou w reflechi sou ki kalite sipò w bezwen lakay ou, nan kominote w ak nan lavi w chak jou.

Si ou eseye otodirije sèvis ou yo epi li pa bon pou ou, ou ka toujou tounen nan yon modèl plis tradisyonèl nan sipò.

"Sa fè m santi m byen pou m gen yon pawòl nan tout aspè nan lavi mwen."

-- Ed B.

Pran Etap nan Otodireksyon.

Pou aprann plis sou Otodireksyon, pale ak Jesyonè Swen ou a ak Lyezon Rejyonal Otodireksyon ou a.

Ou ka aprann plis epi jwenn Lyezon Otodireksyon ou sou sitwèb Otodireksyon OPWDD a nan www.opwdd.ny.gov/selfdirection.

Jesyonè Swen ou a ak ak ajan Lyezon Otodireksyon ou a pral gide w atravè etap ou bezwen pran pou w kòmanse viv yon lavi otodirije.