



"내 일정을 나에게 맞춰요!" -- 스티브 F.



Office for People With Developmental Disabilities

44 Holland Avenue
Albany, NY 12229-



Office for People With Developmental Disabilities



나의 삶 나의 선택

자기주도형 (Self-Directed) 서비스
발달장애인을 위해



(866) 946-9733 | 뉴욕 릴레이 시스템 711

www.opwdd.ny.gov

자기주도형 서비스

발달장애인을 위해

자기주도는 원하는 삶을 살 수 있도록 서비스를 직접 선택할 수 있는 기회를 제공합니다. 서비스를 자기주도 함으로써, 여러분에게 적합한 지원, 함께 일하고 싶은 직원, 가장 잘 맞는 일정을 선택할 수 있는 유연성이 더 커집니다.

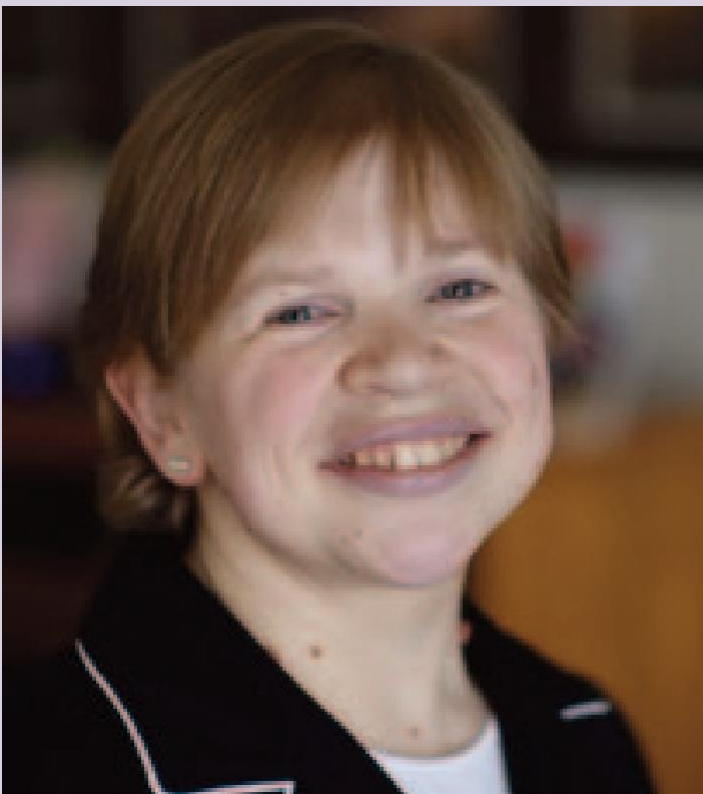
케어 매니저와 나를 지원하는 사람들의 도움으로,

내가 원하고 필요한 서비스를 선택합니다.

내가 함께 일하고 싶은 직원을 선택합니다.

내가 직원을 고용하고 감독합니다.

자기주도는 나에게 삶을 만들어가는 방법에 대한 더 많은 통제권을 줍니다.



자기주도는 어떻게 이뤄집니까?

자기주도는 여러분에게 가장 중요한 지원이 무엇인지 파악하도록 도와주는 계획 과정에서 시작됩니다.

다음과 같은 도움이 되는 서비스 중 일부 또는 전체를 자기주도하기로 선택할 수 있습니다.

- 내가 선택한 집과 지역사회에서 생활하기,
- 일, 자원봉사, 내가 좋아하는 활동하기,
- 가족 및 친구들과 관계 맺기,
- 건강 누리기.

귀하의 케어 매니저와 지역 자기주도 연락 담당자(Regional Self-Direction Liaison)는 어떤 서비스 옵션이 있는지 알아보도록 도와줄 수 있습니다.

누가 시작을 도와주나요?

자기주도를 선택한다면, 서비스를 고르고 예산을 짜는 데 도움을 줄 팀의 도움을 받게 됩니다. 이 팀 또는 지원 서클(Circle of Support)은 귀하가 선택한 사람들로 구성됩니다.

귀하의 지원 서클에는 가족 및 친한 친구, 케어 매니저, 지원 브로커 및 귀하를 잘 아는 직원이 포함될 수 있습니다.

지원 브로커(Support Broker)란?

예산의 자금 지출을 통제하기 원하는 경우, 지원 브로커를 고용하여 도움을 받을 수 있습니다. 귀하의 브로커는 필요한 서비스 및 지원을 기준으로 *귀하와 함께* 자기주도 예산을 세울 것입니다.

브로커는 또한 귀하가 삶에서 이루고자 하는 목표를 향한 계획을 발전시키는 데 도움을 줄 수 있습니다.

“(자기주도를)한 건 정말 잘한 일이에요. 나는 훨씬 더 행복하고 자신감 있는 사람이 되었고, 내가 좋아하는 일을 하고 있어요.” -- 캐시 T.

자기주도가 나에게 맞을까요?

OPWDD 서비스를 받을 자격이 있고, 가정 및 지역사회 기반 서비스 (HCBS) 면제 (Home and Community Based Services Waiver)에 등록된 경우 자기 주도를 선택할 수 있습니다.

다음과 같은 경우 자기 주도가 적합할 수 있습니다.

- 서비스 및 일정에 더 많은 유연성을 원합니다.
- 스스로 또는 도움을 받아 서비스에 대한 결정을 내릴 준비가 되어 있습니다.
- 서비스 관리에 대해 더 많은 책임을 갖기 원합니다.

시작하기 전에 가정, 지역사회 및 일상 생활에서 어떤 종류의 지원이 필요한지 생각해 보십시오.

서비스를 자기주도하려고 시도했지만 적합하지 않은 경우, 언제든지 기존 지원 모델로 다시 전환할 수 있습니다.

“삶의 모든 면에서 결정권을 갖게 되어 좋습니다.” -- 에드 B.

자기주도를 향한 발걸음 내딛기

자기주도에 대해 자세히 알아보려면, 케어 매니저 및 지역 자기주도 연락 담당자에게 문의하십시오.

OPWDD의 자기주도 웹사이트에서 자세한 내용을 알아보고 자기주도 연락 담당자를 찾을 수 있습니다: www.opwdd.ny.gov/selfdirection

귀하의 케어 매니저와 자기주도 연락 담당자가 자기주도적인 삶을 시작하기 위해 취해야 할 단계를 안내해 드릴 것입니다.