



„Sam decyduję o swoim harmonogramie!” -- Steve F.



025_342020

44 Holland Avenue
Albany, NY 12229-0001



Office for People With
Developmental Disabilities



Office for People With
Developmental Disabilities



MOJE ŻYCIE, MÓJ WYBÓR
Usługi w modelu samostanowienia
dla osób z niepełnosprawnościami
rozwojowymi



(866) 946-9733 | NY Relay System 711 –
udogodnienia telefoniczne dla osób niepełnosprawnych
www.opwdd.ny.gov

Usługi w modelu samostanowienia dla osób z niepełnosprawnościami rozwojowymi

Samostanowienie daje Państwu możliwość samodzielnego wyboru usług, z których będą Państwo korzystać w celu stworzenia warunków życia zgodnych z Państwa preferencjami. Dzięki samostanowieniu w kontekście usług, uzyskują Państwo większą elastyczność w wyborze odpowiednich form wsparcia oraz personelu, z którym chcą Państwo współpracować, a także w tworzeniu optymalnego dla Państwa harmonogramu aktywności.

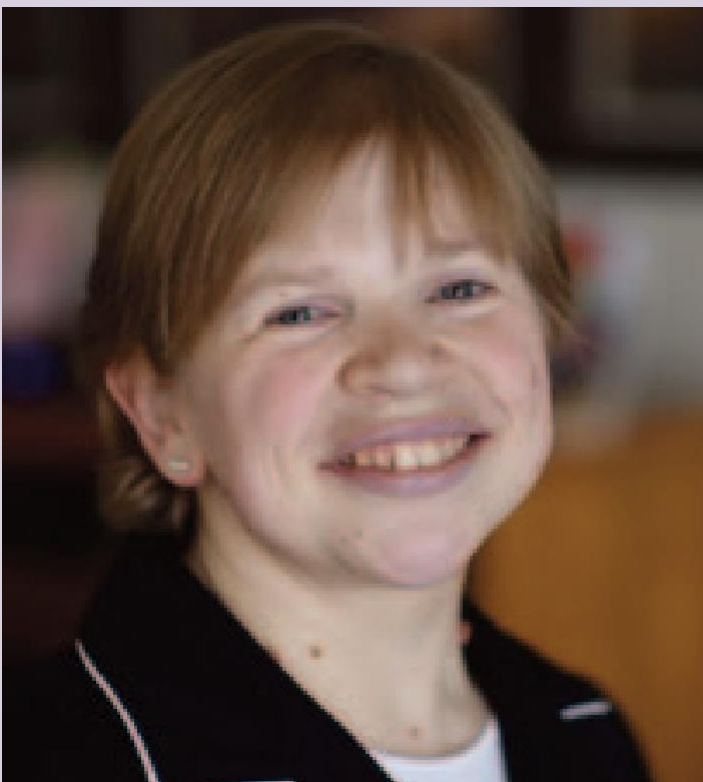
Korzystając z pomocy Koordynatora ds. opieki i innych zapewniających Państwu wsparcie osób,

To **PAŃSTWO** wybierają usługi, których chcą i potrzebują.

To **PAŃSTWO** wybierają pracowników, z którymi chcą Państwo pracować.

To **PAŃSTWO** zatrudniają personel dla siebie i monitorują jego pracę.

Korzystanie z usług w modelu samostanowienia daje Państwu większą kontrolę nad tym, jak wygląda Państwa życie.



Jak działają usługi w modelu samostanowienia?

Proces świadczenia usług w modelu samostanowienia rozpoczyna się od planowania, dzięki któremu łatwiej jest Państwu określić, jakie formy wsparcia są dla Państwa najważniejsze.

Mogą Państwo zdecydować się na samodzielne zarządzanie niektórymi lub wszystkimi usługami, z których Państwo korzystają, co pozwoli Państwu:

- mieszkać w wybranych przez siebie miejscu i otoczeniu,
- pracować i angażować się w wolontariat i aktywności, które sprawiają Państwu przyjemność,
- utrzymywać relacje z rodziną i przyjaciółmi, a także
- cieszyć się dobrym zdrowiem.

Państwa Koordynator ds. Opieki oraz regionalny specjalista zajmujący się kontaktami z osobami zainteresowanymi usługami w modelu samostanowienia (Regional Self-Direction Liaison) mogą pomóc w uzyskaniu informacji na temat dostępnych dla Państwa opcji usług.

Kto pomoże mi na początku?

Jeżeli zdecydują się Państwo na samodzielne kierowanie, będą Państwo współpracować z zespołem ludzi, którzy pomogą Państwu wybrać usługi i opracować budżet. Ten zespół, określany jako Krąg Wsparcia, to grupa osób wybranych przez Państwa, do której mogą należeć członkowie Państwa rodziny i bliscy przyjaciele, osoba zajmująca się koordynacją opieki, tzw. Broker Wsparcia oraz dobrze Państwa znający pracownicy.

Kim jest Broker Wsparcia?

Jeżeli chcą Państwo mieć kontrolę nad tym, jak wydawane są środki z Państwa budżetu, mogą Państwo zatrudnić Brokera Wsparcia, którego zadaniem jest pomóc Państwu w tym zakresie. Broker opracuje z Państwem budżet, którym samodzielnie będą Państwo zarządzać, biorąc pod uwagę usługi i formy wsparcia, których Państwo potrzebują.

Osoba ta może również pomóc Państwu w opracowaniu planu działań zmierzających do osiągnięcia celów życiowych, które są dla Państwa ważne.

„Bardzo się cieszę, że się na to zdecydowałam (samostanowienie). Jestem dużo szczęśliwszą, dużo bardziej pewną siebie osobą, robię to, co kocham.” -- Cathy T.

Czy ten model usług jest dla mnie odpowiedni?

Mogą Państwo wybrać usługi w modelu samostanowienia jeżeli kwalifikują się Państwo do korzystania z usług OPWDD i są Państwo zarejestrowani w programie Home and Community Based Services (HCBS) Waiver.

Model samostanowienia może być dla Państwa odpowiedni, jeżeli:

- zależy Państwu na większej elastyczności w zakresie doboru usług i harmonogramu aktywności,
- Są Państwo gotowi samodzielnie lub z pomocą podejmować decyzje dotyczące swoich usług, a także
- Chcą Państwo wziąć większą odpowiedzialność za zarządzanie swoimi usługami.

Przed rozpoczęciem korzystania z tego modelu usług należy zastanowić się, jakiego rodzaju wsparcia potrzebują Państwo w domu, w otoczeniu społecznym i w życiu codziennym.

Jeżeli spróbują Państwo samodzielnie zarządzać swoimi usługami i okaże się, że nie jest to dla Państwa odpowiednie, zawsze mogą Państwo powrócić do bardziej tradycyjnego modelu wsparcia.

„To miłe czucie, że mam wpływ na każdy aspekt mojego życia.” -- Ed B.

Działania zmierzające do uruchomienia usług w modelu samostanowienia

Aby dowiedzieć się więcej o usługach w modelu samostanowienia, należy porozmawiać z Koordynatorem ds. Opieki i regionalnym specjalistą zajmującym się kontaktami z osobami zainteresowanymi taką opcją.

Osobą taką mogą Państwo znaleźć, korzystając ze strony internetowej OPWDD poświęconej temu modelowi usług pod adresem www.opwdd.ny.gov/selfdirection, gdzie znajdują się również bardziej szczegółowe informacje na ten temat.

Państwa Koordynator ds. Opieki oraz wspomniany specjalista objaśnią Państwu

kroki, które należy podjąć, aby zacząć żyć bardziej samodzielnie.